



HALLSTRÖMS HEAT
IMKANALER
Rostfritt modulsystem

HALLSTRÖMS

SINCE 1914

Hallströms HEAT – Imkanalsystem

Vårt kanalsystem för imkanaler tillmötesgår kraven enligt klass 1a.
Får därför användas vid all typ av matlagning med köksutrustning som drivs av fasta eller flytande bränslen.

Vårt unika system med dubbla tätningar ser till att klara täthetsklass C vid normala förhållanden och i händelse av brand expanderar den svällande brandlisten och förhindrar att brandgaser läcker ut utanför kanalen. Tätningen för lufttätning är tillverkad av silikongummi för högre temperaturer som garanterar extra lång livslängd.

Rör och rördelar är utkragade på en sida för att garantera att inga vätskor eller avsättningar ska kunna rinna ut från kanalens insida.

Rör och rördelar har normalt en sida med insticksdel där tätningarna är monterade och som avslutas med en stoppsick. Benämns i texten som Nippel. Motstående sida är utkragad och benämns i texten som Muff. Muffsidan passar utanpå nippelsidan.

Systemet är komplett med alla nödvändiga rör och rördelar. Skarvarna fixeras med ett skarvlås som gör montaget enkelt och samtidigt förhindrar eventuella värmerörelser. Vid beställning ingår nödvändiga skarvlås.

Tekniska data

Klassificering: 1a –All typ av matlagning.

Dimensioner: Ø125 – 800

Ø160–500 är lagervara, övriga storlekar enligt överenskommelse.

Material: 1 mm Rostfritt EN 1.4301

Täthetsklass: C

Vätsketätethet: Vti, Vätsketät imkanal.

Monteras med fall på minst 2°

Rengöring: Enligt gällande krav.

Våt teknik tillåten

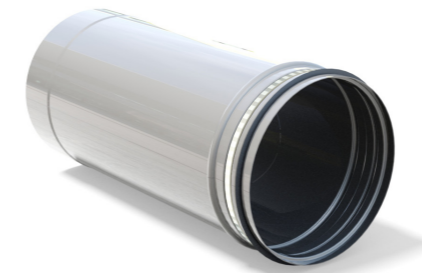
Isolering: Systemet skall isoleras enligt gällande krav.



Har ni frågor, tveka inte att kontakta oss!
Vi kommer gärna med förslag på lösningar
för just era behov.

info@hallstroms.com

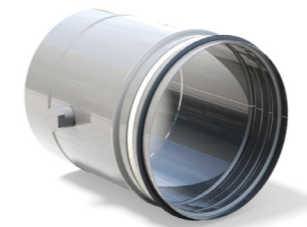
HRH Rör



Helsvetsat rör med nippel och muff.

Art nr.	ØD mm	Ød mm	L1 mm	Vikt kg
BM3-0004	125	125	250	1,07
BN3-0004	125	125	500	1,85
B03-0004	125	125	1000	3,41
BM3-0005	160	160	250	1,36
BN3-0005	160	160	500	2,36
B03-0005	160	160	1000	4,36
BM3-0006	200	200	250	1,7
BN3-0006	200	200	500	2,95
B03-0006	200	200	1000	5,44
BM3-0007	250	250	250	2,12
BN3-0007	250	250	500	3,65
B03-0007	250	250	1000	6,79
BM3-0008	315	315	250	2,67
BN3-0008	315	315	500	4,63
B03-0008	315	315	1000	8,55
BM3-0009	400	400	250	3,39
BN3-0009	400	400	500	5,87
B03-0009	400	400	1000	10,85
BM3-0010	500	500	250	4,23
BN3-0010	500	500	500	7,34
B03-0010	500	500	1000	13,55
BM3-0011	630	630	250	5,33
BN3-0011	630	630	500	9,24
B03-0011	630	630	1000	17,07

HRDH Rör med dränering

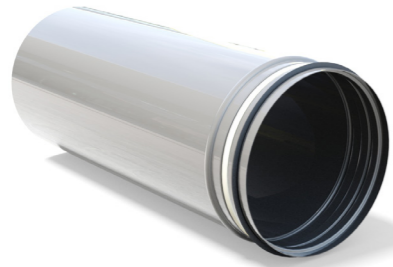


Helsvetsat rör med nippel och muff med dränering (ändpropp medföljer).

Art nr.	ØD mm	Ød mm	L1 mm	L2 mm	Muffansl.	Vikt kg
BP3-1004	125	125	250	91	R20	1,24
BP3-1005	160	160	250	109	R20	1,54
BP3-1006	200	200	250	129	R20	1,88
BP3-1007	250	250	250	154	R20	2,3
BP3-1008	315	315	250	186	R25	2,85
BP3-1009	400	400	250	233	R25	3,71
BP3-1010	500	500	250	283	R25	4,55
BP3-1011	630	630	250	348	R25	5,65

HILMH

Långmuff

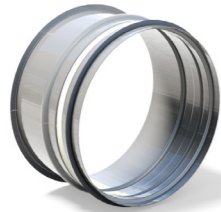


Helsvetsat rör med nippel och lång muffdel. Används som passbit vid behov. Kapas av kund.

Art nr.	∅D	∅d	L1	Vikt
	mm	mm	mm	kg
CD3-0004	125	125	100-580	2,14
CD3-0005	160	160	100-580	2,73
CD3-0006	200	200	100-580	3,39
CD3-0007	250	250	100-580	4,23
CD3-0008	315	315	100-580	5,32
CD3-0009	400	400	100-580	6,74
CD3-0010	500	500	100-580	8,41
CD3-0011	630	630	100-580	10,58

HSKH

Inloppsrör, nippel

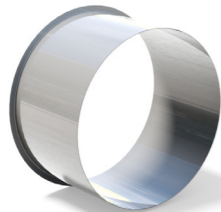


Nippel med dragen kant. Stoppsick

Art nr.	∅d	L1	Vikt
	mm	mm	kg
CE3-0004	125	80	0,56
CE3-0005	160	80	0,71
CE3-0006	200	80	0,89
CE3-0007	250	80	1,11
CE3-0008	315	80	1,4
CE3-0009	400	80	1,77
CE3-0010	500	80	2,21
CE3-0011	630	80	2,79

HSKMH

Inloppsrör, muff

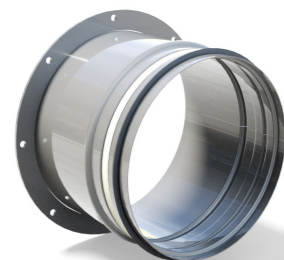


Muff med dragen kant. Utkragad

Art nr.	∅d	L1	Vikt
	mm	mm	kg
CF3-0004	125	80	0,51
CF3-0005	160	80	0,65
CF3-0006	200	80	0,8
CF3-0007	250	80	1
CF3-0008	315	80	1,26
CF3-0009	400	80	1,59
CF3-0010	500	80	1,98
CF3-0011	630	80	2,49

HSKFH

Inloppsrör med fläns

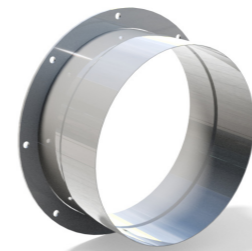


Nippel med fast fläns

Art nr.	∅d	L1	b	Vikt
	mm	mm	mm	kg
CG3-0004	125	127	21	0,98
CG3-0005	160	127	26	1,34
CG3-0006	200	127	27	1,64
CG3-0007	250	127	27	2,06
CG3-0008	315	127	32	2,76
CG3-0009	400	127	32	3,5
CG3-0010	500	127	32	4,35
CG3-0011	630	127	38	5,85

HSKFMH

Inloppsrör med fläns, muff

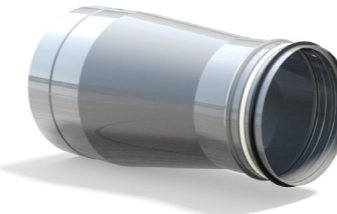


Muff med fast fläns

Art nr.	∅d	L1	b	Vikt
	mm	mm	mm	kg
CH3-0004	125	127	21	0,7
CH3-0005	160	127	26	0,99
CH3-0006	200	127	27	1,23
CH3-0007	250	127	27	1,51
CH3-0008	315	127	32	2,07
CH3-0009	400	127	32	2,61
CH3-0010	500	127	32	3,24
CH3-0011	630	127	38	4,46

HFBMH

Reduktion excentrisk M/N



Reduktion med excentrisk utformning. Muff på stora sidan, nippel på den mindre.

Art nr.	∅D	∅d	L1	Vikt
	mm	mm	mm	kg
JB3-0504	160	125	500	2,1
JB3-0605	200	160	500	2,65
JB3-0604	200	125	500	2,4
JB3-0706	250	200	500	3,31
JB3-0705	250	160	500	3,03
JB3-0807	315	250	500	4,16
JB3-0806	315	200	500	3,82
JB3-0908	400	315	500	5,28
JB3-0907	400	250	500	4,87
JB3-1009	500	400	500	6,66
JB3-1008	500	315	500	6,18
JB3-1110	630	500	500	8,43
JB3-1109	630	400	500	7,95

Rensböjar

Ställ vinkeln fallande (Muffsida uppåt), vänd ryggen på vinkeln mot dig, rensstosen sitter nu på din högra, vänstra eller vinkelns rygg.

HVH 90° R

Böj 90° med rensstos, Rygg



Rensstosen sitter monterad på ryggen av böjen. Stosen är en storlek mindre.

Art nr.	∅D	∅d1	∅d2	L1	L2	r	Vikt
	mm	mm	mm	mm	mm	mm	kg
DA3-0005	160	160	125	245	204	204	2,32
DA3-0006	200	200	160	280	255	255	3,23
DA3-0007	250	250	200	321	314	314	4,52
DA3-0008	315	315	250	391	391	391	6,61
DA3-0009	400	400	315	491	490	490	9,98
DA3-0010	500	500	400	614	614	614	14,95
DA3-0011	630	630	500	767	767	767	22,7

HVH 90° H

Böj 90° med rensstos, Höger

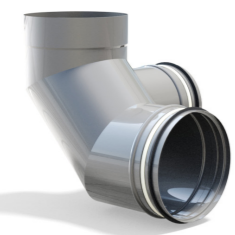


Rensstosen sitter monterad på höger sida av böjen. Stosen är en storlek mindre.

Art nr.	∅D	∅d1	∅d2	L1	L2	r	Vikt
	mm	mm	mm	mm	mm	mm	kg
DA3-1005	160	160	125	245	204	204	2,32
DA3-1006	200	200	160	280	255	255	3,23
DA3-1007	250	250	200	321	314	314	4,52
DA3-1008	315	315	250	391	391	391	6,61
DA3-1009	400	400	315	491	490	490	9,98
DA3-1010	500	500	400	614	614	614	14,95
DA3-1011	630	630	500	767	767	767	22,7

HVH 90° V

Böj 90° med rensstos, Vänster

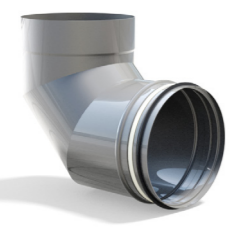


Rensstosen sitter monterad på vänster sida av böjen. Stosen är en storlek mindre.

Art nr.	∅D	∅d1	∅d2	L1	L2	r	Vikt
	mm	mm	mm	mm	mm	mm	kg
DA3-2005	160	160	125	245	204	204	2,32
DA3-2006	200	200	160	280	255	255	3,23
DA3-2007	250	250	200	321	314	314	4,52
DA3-2008	315	315	250	391	391	391	6,61
DA3-2009	400	400	315	491	490	490	9,98
DA3-2010	500	500	400	614	614	614	14,95
DA3-2011	630	630	500	767	767	767	22,7

HVH 90°

Böj 90°

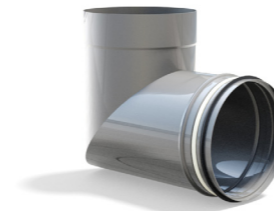


Böj 90°

Art nr.	∅D	∅d	L1	L2	r	Vikt
	mm	mm	mm	mm	mm	kg
DA3-3004	125	125	178	125	125	1,14
DA3-3005	160	160	200	160	160	1,65
DA3-3006	200	200	225	200	200	2,33
DA3-3007	250	250	250	250	250	3,3
DA3-3008	315	315	315	315	315	5,05
DA3-3009	400	400	400	400	400	7,89
DA3-3010	500	500	500	500	500	12,05
DA3-3011	630	630	630	630	630	18,75

HIBKH 90°

Böj 90°



Kortböj 90°

Art nr.	∅D	∅d	L1	Vikt
	mm	mm	mm	kg
DF3-3004	125	125	250	1,85
DF3-3005	160	160	250	2,36
DF3-3006	200	200	250	2,95
DF3-3007	250	250	250	3,68
DF3-3008	315	315	250	4,63
DF3-3009	400	400	500	10,85
DF3-3010	500	500	500	13,55
DF3-3011	630	630	500	17,07

HVH 75° R

Böj 75° med rensstos, Rygg



Rensstosen sitter monterad på ryggen av böjen. Stosen är en storlek mindre.

Art nr.	∅D	∅d1	∅d2	L1	L2	r	Vikt
	mm	mm	mm	mm	mm	mm	kg
DG3-0005	160	160	125	269	229	223	2,2
DG3-0006	200	200	160	310	279	278	3,05
DG3-0007	250	250	200	358	339	344	4,24
DG3-0008	315	315	250	419	414	427	6,03
DG3-0009	400	400	315	518	517	535	8,89
DG3-0010	500	500	400	648	648	670	13,39
DG3-0011	630	630	500	809	808	837	20,22

HVH 75° H

Böj 75° med rensstos, Höger



Rensstosen sitter monterad på höger sida av böjen. Stosen är en storlek mindre.

Art nr.	∅D	∅d1	∅d2	L1	L2	r	Vikt
	mm	mm	mm	mm	mm	mm	kg
DG3-1005	160	160	125	269	229	223	2,2
DG3-1006	200	200	160	310	279	278	3,05
DG3-1007	250	250	200	358	339	344	4,24
DG3-1008	315	315	250	419	414	427	6,03
DG3-1009	400	400	315	518	517	535	8,89
DG3-1010	500	500	400	648	648	670	13,39
DG3-1011	630	630	500	809	808	837	20,22

HVH 75° V

Böj 75° med rensstos, Vänster



Rensstosen sitter monterad på vänster sida av böjen. Stosen är en storlek mindre.

Art nr.	∅D	∅d1	∅d2	L1	L2	r	Vikt
	mm	mm	mm	mm	mm	mm	kg
DG3-2005	160	160	125	269	229	223	2,2
DG3-2006	200	200	160	310	279	278	3,05
DG3-2007	250	250	200	358	339	344	4,24
DG3-2008	315	315	250	419	414	427	6,03
DG3-2009	400	400	315	518	517	535	8,89
DG3-2010	500	500	400	648	648	670	13,39
DG3-2011	630	630	500	809	808	837	20,22

HVH 75°

Böj 75°



Böj 75°

Art nr.	∅D	∅d	L1	L2	r	Vikt
	mm	mm	mm	mm	mm	kg
DG3-3004	125	125	184	137	124	1,03
DG3-3005	160	160	207	168	159	1,47
DG3-3006	200	200	234	203	199	2,06
DG3-3007	250	250	267	248	250	2,92
DG3-3008	315	315	310	305	315	4,24
DG3-3009	400	400	386	380	400	6,52
DG3-3010	500	500	483	482	499	9,9
DG3-3011	630	630	608	608	628	15,34

HVH 60° R

Böj 60° med rensstos, Rygg



Rensstosen sitter monterad på ryggen av böjen. Stosen är en storlek mindre.

Art nr.	∅D	∅d1	∅d2	L1	L2	r	Vikt
	mm	mm	mm	mm	mm	mm	kg
DD3-0005	160	160	125	281	249	251	2,1
DD3-0006	200	200	160	325	298	313	2,9
DD3-0007	250	250	200	377	355	386	4
DD3-0008	315	315	250	442	428	479	5,64
DD3-0009	400	400	315	528	524	600	8,15
DD3-0010	500	500	400	651	651	751	11,98
DD3-0011	630	630	500	812	812	937	17,99

HVH 60° H

Böj 60° med rensstos, Höger



Rensstosen sitter monterad på höger sida av böjen. Stosen är en storlek mindre.

Art nr.	∅D	∅d1	∅d2	L1	L2	r	Vikt
	mm	mm	mm	mm	mm	mm	kg
DD3-1005	160	160	125	281	249	251	2,1
DD3-1006	200	200	160	325	298	313	2,9
DD3-1007	250	250	200	377	355	386	4
DD3-1008	315	315	250	442	428	479	5,64
DD3-1009	400	400	315	528	524	600	8,15
DD3-1010	500	500	400	651	651	751	11,98
DD3-1011	630	630	500	812	812	937	17,99

HVH 60° V

Böj 60° med rensstos, Vänster



Rensstosen sitter monterad på vänster sida av böjen. Stosen är en storlek mindre.

Art nr.	∅D	∅d1	∅d2	L1	L2	r	Vikt
	mm	mm	mm	mm	mm	mm	kg
DD3-2005	160	160	125	281	249	251	2,1
DD3-2006	200	200	160	325	298	313	2,9
DD3-2007	250	250	200	377	355	386	4
DD3-2008	315	315	250	442	428	479	5,64
DD3-2009	400	400	315	528	524	600	8,15
DD3-2010	500	500	400	651	651	751	11,98
DD3-2011	630	630	500	812	812	937	17,99

HVH 60°

Böj 60°



Böj 60°

Art nr.	∅D	∅d	L1	L2	r	Vikt
	mm	mm	mm	mm	mm	kg
DD3-3004	125	125	180	1144	125	0,94
DD3-3005	160	160	202	170	160	1,32
DD3-3006	200	200	227	200	199	1,82
DD3-3007	250	250	259	237	249	2,54
DD3-3008	315	315	300	286	314	3,64
DD3-3009	400	400	354	350	399	5,35
DD3-3010	500	500	433	433	499	7,95
DD3-3011	630	630	545	545	629	12,24

HVH 45°

Böj 45°



Böj 45°

Art nr.	∅D	∅d	L1	r	Vikt
	mm	mm	mm	mm	kg
DB3-0004	125	125	250	604	1,85
DB3-0005	160	160	250	604	2,36
DB3-0006	200	200	250	604	2,95
DB3-0007	250	250	250	604	3,68
DB3-0008	315	315	250	604	4,63
DB3-0009	400	400	250	604	5,87
DB3-0010	500	500	250	604	7,34
DB3-0011	630	630	250	604	9,24

HVH 30°

Böj 30°

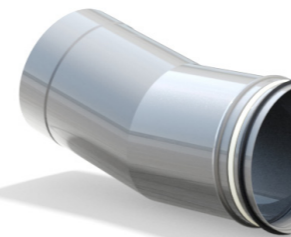


Böj 30°

Art nr.	∅D	∅d	L1	r	Vikt
	mm	mm	mm	mm	kg
DC3-0004	125	125	250	933	1,85
DC3-0005	160	160	250	933	2,36
DC3-0006	200	200	250	933	2,95
DC3-0007	250	250	250	933	3,68
DC3-0008	315	315	250	933	4,63
DC3-0009	400	400	250	933	5,87
DC3-0010	500	500	250	933	7,34
DC3-0011	630	630	250	933	9,24

HVH 15°

Böj 15°

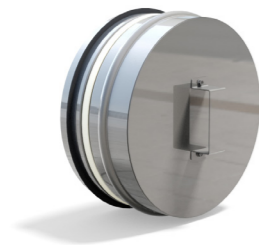


Böj 15°

Art nr.	∅D	∅d	L1	r	Vikt
	mm	mm	mm	mm	kg
DE3-0004	125	125	250	1899	1,85
DE3-0005	160	160	250	1899	2,36
DE3-0006	200	200	250	1899	2,95
DE3-0007	250	250	250	1899	3,68
DE3-0008	315	315	250	1899	4,63
DE3-0009	400	400	250	1899	5,87
DE3-0010	500	500	250	1899	7,34
DE3-0011	630	630	250	1899	9,24

HÄLHH

Lock med handtag

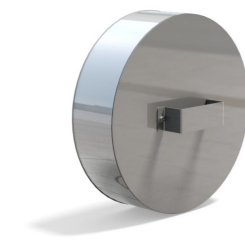


Lock med nippel och handtag.

Art nr.	∅d	L	Vikt
	mm	mm	kg
FE3-0004	125	18	0,46
FE3-0005	160	18	0,62
FE3-0006	200	18	0,82
FE3-0007	250	18	1,09
FE3-0008	315	18	1,49
FE3-0009	400	18	2,13
FE3-0010	500	18	2,95
FE3-0011	630	18	4,21

HÄLMHH

Lock med handtag, muff

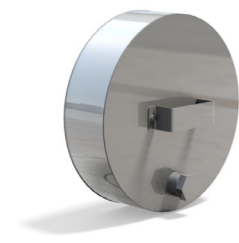


Lock med ankantning och handtag, muff.

Art nr.	∅d	L1	Vikt
	mm	mm	kg
FF3-0004	125	71	0,37
FF3-0005	160	71	0,49
FF3-0006	200	71	0,65
FF3-0007	250	71	0,88
FF3-0008	315	71	1,23
FF3-0009	400	71	1,8
FF3-0010	500	71	2,53
FF3-0011	630	71	3,68

HÄLMDHH

Lock med dränering och handtag, muff



Lock med ankantning, dränering (ändpropp medföljer) och handtag, muff.

Art nr.	∅D	L1	Muffansl.	Vikt
	mm	mm		kg
FF3-1004	125	71	R20	0,55
FF3-1005	160	71	R20	0,67
FF3-1006	200	71	R20	0,83
FF3-1007	250	71	R20	1,06
FF3-1008	315	71	R25	1,41
FF3-1009	400	71	R25	2,12
FF3-1010	500	71	R25	2,85
FF3-1011	630	71	R25	4,0

HRL-3H

Lock med handtag, muff



Lock med ankantning och handtag, muff. Isolerat EI60.

Art nr.	∅d	L1	L2	L3	Vikt
	mm	mm	mm	mm	kg
HF3-0004	125	70	32	162,5	1,68
HF3-0005	160	70	32	197,5	2,88
HF3-0006	200	70	32	237,5	3,95
HF3-0007	250	70	32	287,5	6,02
HF3-0008	315	70	32	352,5	9,37
HF3-0009	400	70	32	437,5	17,47
HF3-0010	500	70	32	537,5	23,17
HF3-0011	630	70	32	667,5	36,02

HTKH

Grenrör



Helsvetsat rör med nippel och muff. Avstick med nippel

Art nr.	∅D	∅d1	∅d2	L1	L2	Vikt
	mm	mm	mm	mm	mm	kg
KA3-0404	125	125	125	500	128	2,28
KA3-0504	160	160	125	500	146	2,77
KA3-0505	160	160	160	500	146	2,88
KA3-0604	200	200	125	500	166	3,35
KA3-0605	200	200	160	500	166	3,46
KA3-0606	200	200	200	500	166	3,57
KA3-0705	250	250	160	500	191	4,18
KA3-0706	250	250	200	500	191	4,26
KA3-0707	250	250	250	500	191	4,41
KA3-0804	315	315	125	500	223	5,03
KA3-0805	315	315	160	500	223	5,13
KA3-0806	315	315	200	500	223	5,22
KA3-0807	315	315	250	500	223	5,3
KA3-0808	315	315	315	500	223	5,51
KA3-0905	400	400	160	500	266	6,36
KA-30906	400	400	200	500	266	6,46
KA3-0907	400	400	250	500	266	6,55
KA3-0908	400	400	315	500	266	6,68
KA3-0909	400	400	400	1000	266	11,87
KA3-1006	500	500	200	500	316	7,91
KA3-1007	500	500	250	500	316	8,01
KA3-1008	500	500	315	500	316	8,1
KA3-1009	500	500	400	1000	316	14,44
KA3-1010	500	500	500	1000	316	14,65
KA3-1107	630	630	250	500	381	9,89
KA3-1108	630	630	315	500	381	9,98
KA3-1109	630	630	400	1000	381	17,9
KA3-1110	630	630	500	1000	381	18
KA3-1111	630	630	630	1000	381	18,18

HTKMH

Grenrör med muffavstick



Helsvetsat rör med nippel och muff. Avstick med muff

Art nr.	∅D	∅d1	∅d2	L1	L2	Vikt
	mm	mm	mm	mm	mm	kg
KM3-0404	125	125	125	500	198	2,23
KM3-0504	160	160	125	500	216	2,72
KM3-0505	160	160	160	500	216	2,82
KM3-0604	200	200	125	500	236	3,3
KM3-0605	200	200	160	500	236	3,39
KM3-0606	200	200	200	500	236	3,49
KM3-0705	250	250	160	500	261	4,11
KM3-0706	250	250	200	500	261	4,19
KM3-0707	250	250	250	500	261	4,3
KM3-0804	315	315	125	500	293	4,98
KM3-0805	315	315	160	500	293	5,06
KM3-0806	315	315	200	500	293	5,13
KM3-0807	315	315	250	500	293	5,22
KM3-0808	315	315	315	500	293	5,36
KM3-0905	400	400	160	500	336	6,29
KM3-0906	400	400	200	500	336	6,37
KM3-0907	400	400	250	500	336	6,44
KM3-0908	400	400	315	500	336	6,53
KM3-0909	400	400	400	1000	336	11,69
KM3-1006	500	500	200	500	386	7,82
KM3-1007	500	500	250	500	386	7,89
KM3-1008	500	500	315	500	386	7,96
KM3-1009	500	500	400	1000	386	14,26
KM3-1010	500	500	500	1000	386	14,54
KM3-1107	630	630	250	500	451	9,87
KM3-1108	630	630	315	500	451	9,84
KM3-1109	630	630	400	1000	451	17,72
KM3-1110	630	630	500	1000	451	17,77
KM3-1111	630	630	630	1000	451	17,87

HTKNNH

Grenrör N/M/N brutet 2°

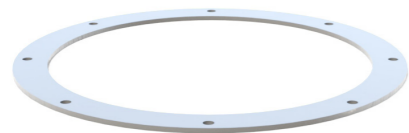


Grenrör N/M/N brutet 2°

Art nr.	ØD	Ød1	ØD2	L1	L2	Vikt
	mm	mm	mm	mm	mm	kg
KN3-0608	200	200	315	350	315	4,13
KN3-0708	250	250	315	350	315	4,54
KN3-0808	315	315	315	350	315	5,0
KN3-0709	250	250	400	350	315	5,04
KN3-0809	315	315	400	390	315	9,64
KN3-0909	400	400	400	470	325	11,63
KN3-0810	315	315	500	410	375	12,24
KN3-0910	400	400	500	490	375	13,99
KN3-1010	500	500	500	570	350	15,65
KN3-0911	400	400	630	530	415	17,47
KN3-1011	500	500	630	610	415	19,58
KN3-1111	630	630	630	710	430	23,29

HFSH

Fläns

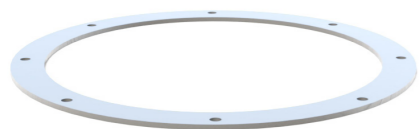


Dimensionerna är enligt SS EN 1506.

Art nr.	Ød	Ø	Antal hål	t	b	Vikt
	mm	mm	st	mm	mm	kg
QA3-0004	128	8	4	4	21	0,31
QA3-0005	163	8	6	4	26	0,48
QA3-0006	203	8	6	4	27	0,6
QA3-0007	253	8	8	4	27	0,73
QA3-0008	318	10	8	4	32	1,08
QA3-0009	403	10	12	4	32	1,36
QA3-0010	503	10	12	4	32	1,68
QA3-0011	633	12	16	4	38	2,49

HFSMH

Fläns, muff



Dimensionerna är enligt SS EN 1506. För utkragade rör.

Art nr.	Ød	Ø	Antal hål	t	b	Vikt
	mm	mm	st	mm	mm	kg
QB3-0004	131	8	4	4	20	0,29
QB3-0005	166	8	6	4	25	0,46
QB3-0006	206	8	6	4	25	0,57
QB3-0007	256	8	8	4	25	0,69
QB3-0008	321	10	8	4	30	1,03
QB3-0009	406	10	12	4	31	1,3
QB3-0010	506	10	12	4	31	1,61
QB3-0011	636	12	16	4	37	2,4

Skarvlås

Det behövs ett skarvlås för låsning av varje skarv. Normalt ingår dessa vid leverans av rör och detaljer.

HSLH

Skarvlås N/N



Skarvlås för normalskarv.

Går över utkragad yta och spänner på utsida rör.

Art nr.	Ød	L1	Vikt
	mm	mm	kg
CL3-0004	125	48	0,28
CL3-0005	160	48	0,35
CL3-0006	200	48	0,43
CL3-0007	250	48	0,52
CL3-0008	315	48	0,65
CL3-0009	400	48	0,81
CL3-0010	500	48	1,01
CL3-0011	630	48	1,26

HSLH

Skarvlås

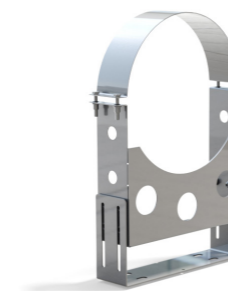


Skarvlås för rör mot lock. Används mot HÄLHH, HÄLMHH, HÄLMDHH eller HRL-3H.

Art nr.	ØD	L1	L2	Vikt
	mm	mm	mm	kg
CM3-0004	125	20	191	0,17
CM3-0005	160	20	204	0,19
CM3-0006	200	20	244	0,21
CM3-0007	250	20	294	0,24
CM3-0008	315	20	359	0,27
CM3-0009	400	20	444	0,32
CM3-0010	500	20	544	0,37
CM3-0011	630	20	674	0,44

HKSH

Kanalstöd



Kanalstöd med justerbart bakre stöd. Med ingående skruvar för fastsättning av rör.

Art nr.	ØD	L1	L2	A	B	Vikt
	mm	mm	mm	mm	mm	kg
VK3-0004	125	100	62	168	71	1,18
VK3-0005	160	100	62	203	71	1,37
VK3-0006	200	100	62	243	71	1,56
VK3-0007	250	100	62	293	71	1,84
VK3-0008	315	100	62	358	71	2,19
VK3-0009	400	100	62	443	71	2,7
VK3-0010	500	100	62	543	71	3,32
VK3-0011	630	100	62	673	71	4,17

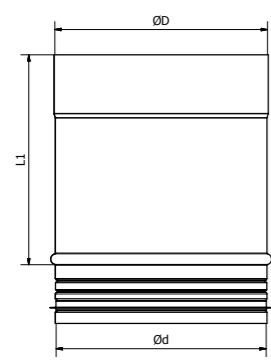
HMVH

Vagga

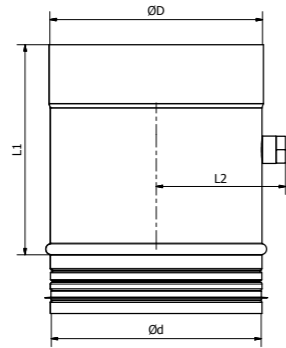


Vagga för upphängning. Levereras parvis utan fästelement.

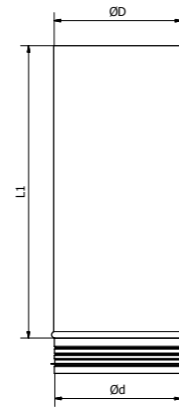
Art nr.	Ød	Vikt
	mm	kg
VH3-0004	125	0,44
VH3-0005	160	0,52
VH3-0006	200	0,61
VH3-0007	250	0,72
VH3-0008	315	0,86
VH3-0009	400	1,09
VH3-0010	500	1,31
VH3-0011	630	1,6



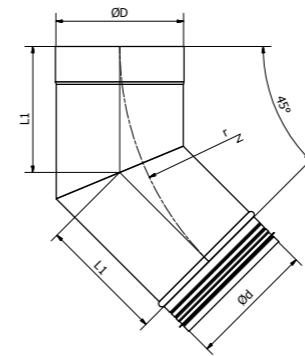
HRH



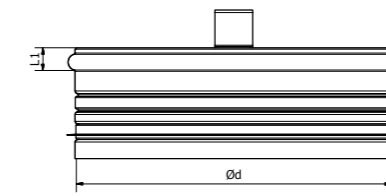
HRDH



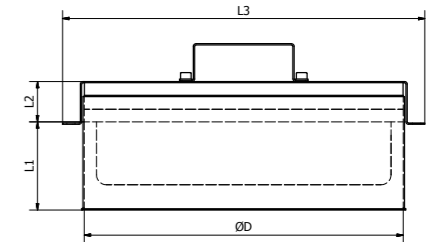
HILMH



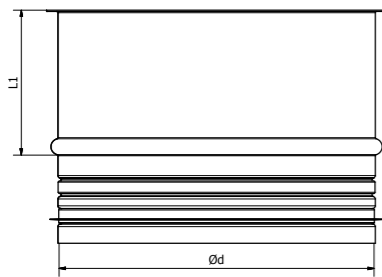
HIBKH, HVH 45°, HVH 30° HVH 15°



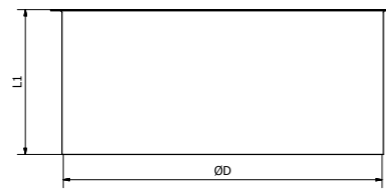
HÄLHH



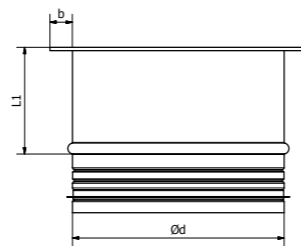
HRL-3H



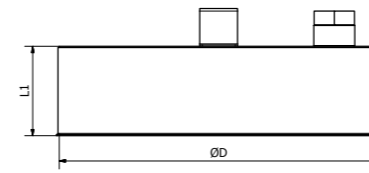
HSKH



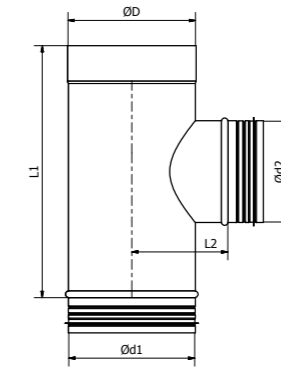
HSKMH



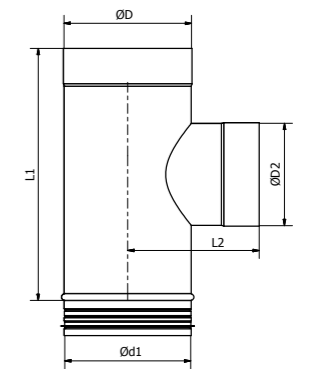
HSKFH



HÄLMHH, HÄLMDHH



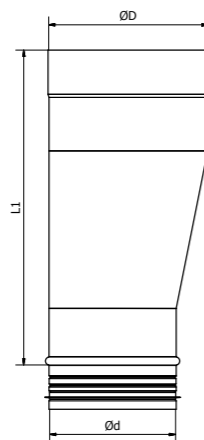
HTKH



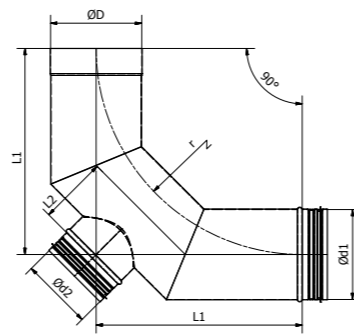
HTKMH



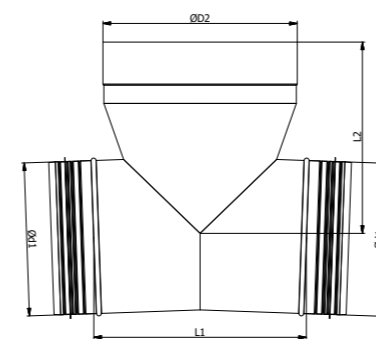
HSKFMH



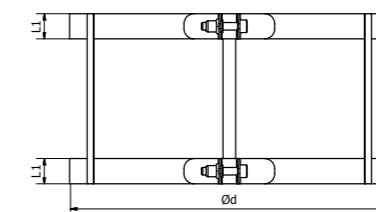
HFBMH



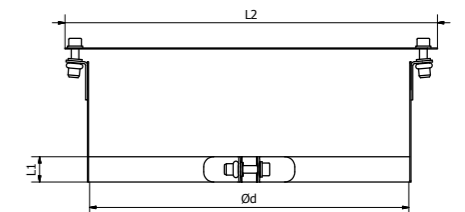
HVH 90°- R, H, V, HVH 75°- R, H, V
HVH 60°- R, H, V



HTKNNH



HSLH



HSL LH



HALLSTRÖMGRUPPEN är företag helägda av familjen Hallström, företagen samarbetar nära varandra med konstruktion, logistik och administration. Tillsammans tillverkar vi allt från ventilationskanaler och modulskorstenar till obduktionsbord och skräddarsydda inredningsdetaljer. Ett eget stålcenter i Nälnden förser alla företagen med råmaterial, närmare 200 ton stål från coils förädlas varje vecka, Merparten av produktionen är automatiserad där stora resurser satsas varje år, vilket ger en effektiv produktion med jämn och hög kvalitet, stor leveranssäkerhet och konkurrenskraftiga priser. Hallströmgruppen omsätter ca. 350 miljoner per år och har ca. 180 anställda.

HALLSTRÖMS

SINCE 1914

Hallströms Verkstäder AB, Näldevägen 23, SE-835 40 NÄLDEN, SWEDEN, Phone. +46 640 176 00, info@hallstroms.com

www.hallstroms.com