

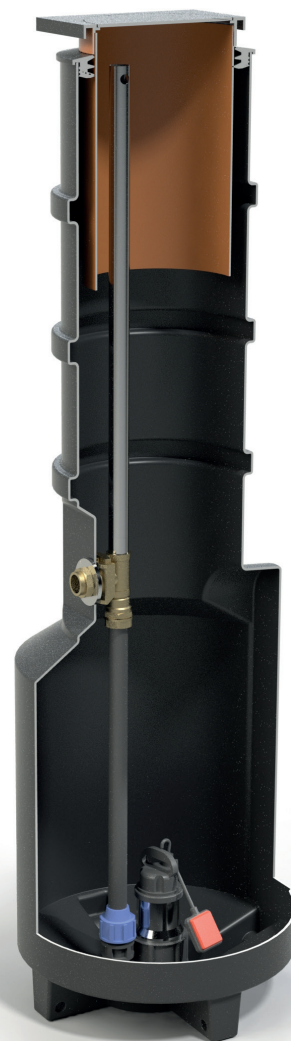
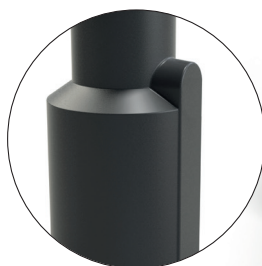
Kompus PSD1 Pumpstation

Dränstation för grund- och gråvatten med teleskopisk hals tillverkad i PE.

Flexibel pumpstation med variabel inloppshöjd. Stationen är utrustad med en justerbar hals som möjliggör att totalhöjden kan varieras från 2070 - 2470 mm. Materialet är polyeten med inblandning av återvunnet material för minsta miljöpåverkan.

Kompus PSD1 är utrustad med grund- och gråvattenpump BAV250A, BAV250J eller BAV550A och ansluts via glidkoppling.

- Teleskopisk och kapbar hals*
- Självförankrande. Se installationsanvisning.
- Betäckning klass A15
- Variabel inloppshöjd
- Generöst tilltagen pumppump Ø 600 mm
- Tillverkad i delvis återvunnen polyeten
- Backventil
- Pumparna har inbyggd start- och stoppfunktion
- Pumparna har friströmshjul och stort fritt genomlopp



Flexibel anslutningshöjd

Kompus PSD1 är utrustad med en slät yta för flexibel anslutning av inloppsröret där höjden kan varieras från

500 mm till 775 mm. Stationen levereras oborrad inklusive gummitätning för 110 mm markrör och gummitätning 50 mm för anslutning av kabelrör.

Tekniska data

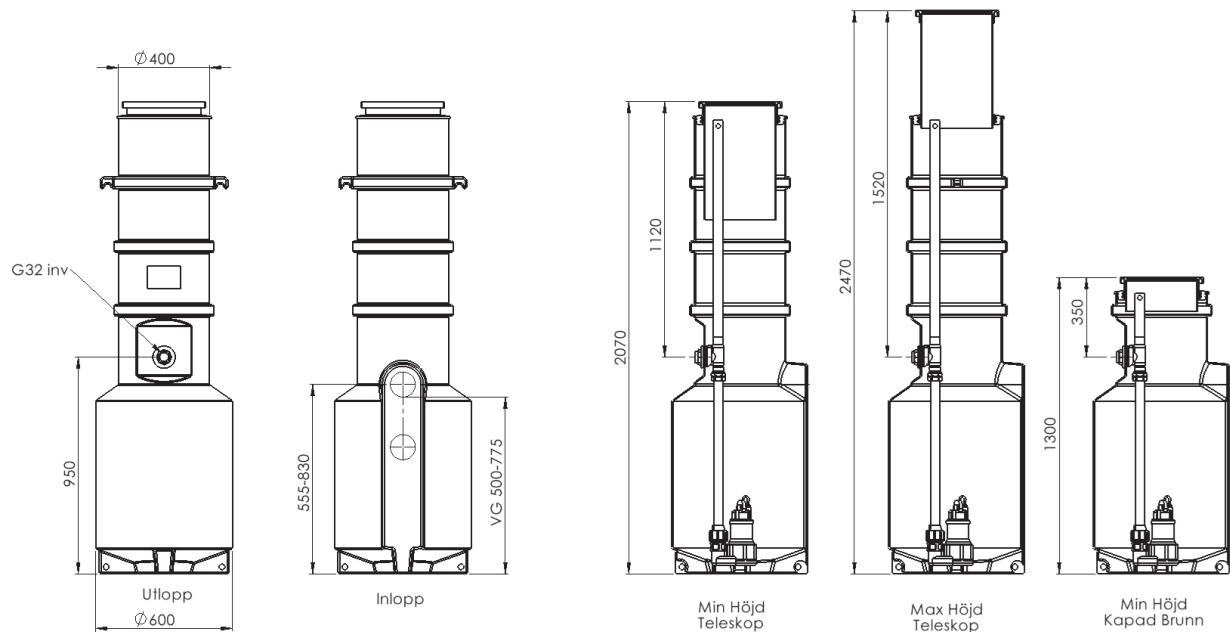
Modell	Kompus PSD1		
Diameter	600 mm		
Höjd	2070 - 2470 mm	Teleskopisk. Kapning ger möjlig höjd ner till 1300 mm*	
Utlopp	G 32 inv.gänga	CC 950 mm	Plac. kl 12
Inlopp	Ø 110 gummitätning	VG 500 - 775 mm	Plac. kl 6 levereras oborrad
Kabelgenomföring	Ø 50 gummitätning		levereras oborrad

* För möjlig kombination kapning/teleskop. Se installationsanvisning.

Typ	RSK	Artikel nr.	Pump	
Kompus PSD1 BAV250A	589 10 13	1060798	BAV250A Grund- och gråvattenpump	A=med nivåvipa för start/stopp
Kompus PSD1 BAV250J	589 10 18	1061202	BAV250J Grund- och gråvattenpump	J=med friliggande flottör för start/stopp
Kompus PSD1 BAV550A	589 10 14	1060799	BAV550A Grund- och gråvattenpump	A=med nivåvipa för start/stopp

Kompus PSD1

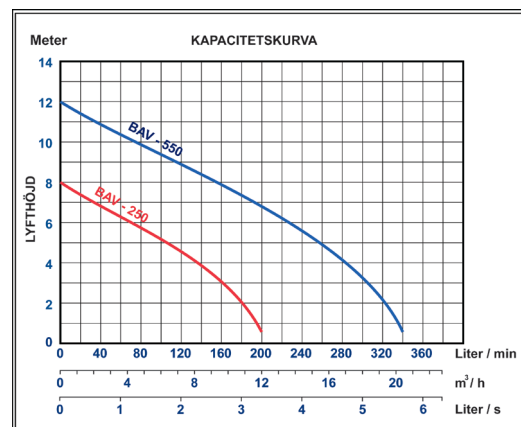
Pumpstation



Pumpar - BAV 250/550

Stort fritt genomlopp 1-fas

För pumpning av förorenat vatten innehållande partiklar. För t ex pumpning efter slamavskiljare, tömning av källare eller grundvattensänkning. Pumparna har friströmshjul och stort fritt genomlopp 25/35 mm. Pump BAV250 finns i två varianter.



A=nivåvipa för start/stopp och J=med friliggande flottör för start/stopp. För detaljerad information se respektive pumps datablad samt pumpstationens installations-anvisning.

Tillvalsutrustning

Typ	RSK nr.	Artikel nr.	Beskrivning
BLS-N	563 26 73	1044928	Larmskåp med lampa & summer inkl. nivåvipa
HNL1		1059495	Högnivåalarm med larmlampa samt modem för larm via SMS, mail eller app. Inkl nivåvipa

Kingspan BAGA AB

Torsorsvägen 3 | 371 48 Karlskrona
T: 0455-61 61 50 | E: baga.info@kingspan.com
kingspan.se/baga

