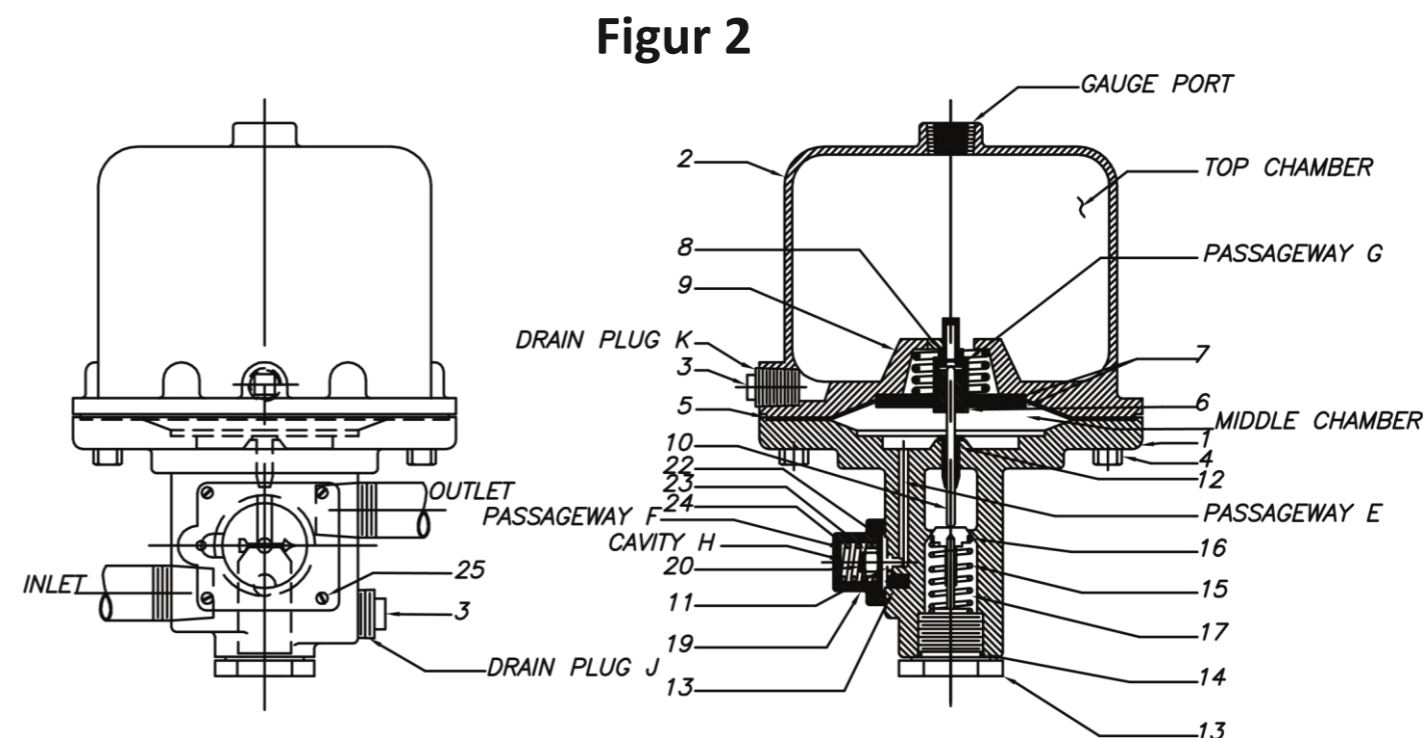
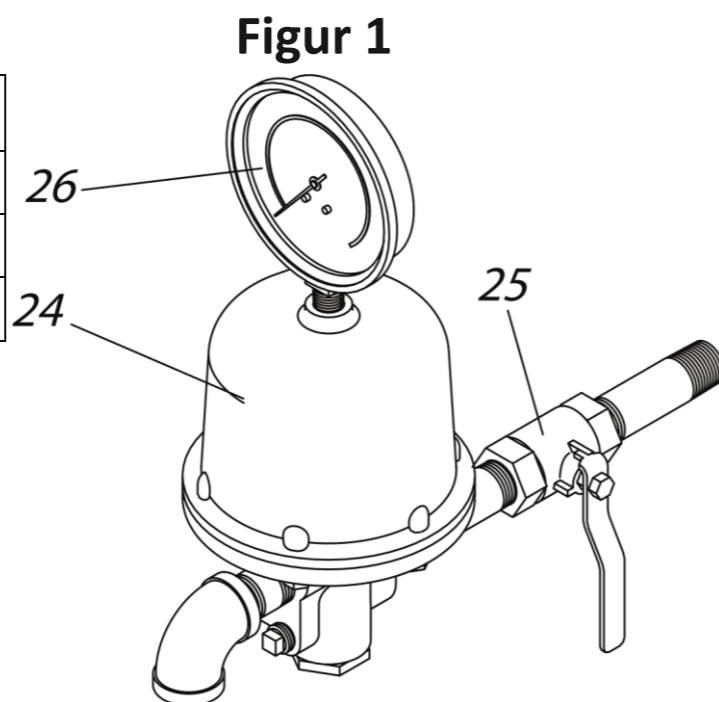


POS	BESKRIVNING
24	MODELL B1 ACCELERATOR
25	KULVENTIL, 1/2"
26	MANOMETER, LUFTRYCK



Återställning Accelerator Modell B1, Fig.1:

- 1) Stäng kulventilen (25).
- 2) Stäng ventilerna som styr tillförseln av luft och vatten till EX-ventilen. Dränera och återställ EX-ventilen i enlighet med avsnitt "Återställning av modell EX-torrörsventilsystem"
- 3) Stäng huvudavstängningsventil (1) för vattentillförsel på nytt och öppna EX-ventilens dräneringsventil (3).
- 4) Öppna kulventilen (25) delvis, rensa försiktigt ut allt vatten som kan finnas kvar i trimledningarna. Stäng kulventilen (25)
- 5) Se punkt 12 "Återställning av modell EX-torrörsventilsystem"
- 6) Trycksätt acceleratoren genom att öppna kulventilen (25) Trycket i den övre kammaren ska vara detsamma som i systemet i övrigt.
- 7) Öppna huvudavstängningsventilen (1) för vattentillförsel något. Stäng huvuddräneringsventilen (3) när vattnet flödar, öppna sedan huvudtillförselventilen (1) helt. Systemet är nu klart att användas.

Vid problem att återställa Accelerator Modell B1:

- 1) Avlägsna dräneringspluggen J från huset, figur 2.
- 2) Avlägsna dräneringspluggen K från övre kammaren. Om det finns vatten i den övre kammaren, demontera acceleratoren rengör och torka av de övre och mellersta kamrarna och membranheten med en luddfri tygtrasa. Sätt ihop acceleratoren. Sätt tillbaka dräneringspluggen i den övre kammaren och stryk på gängtätningmedel.
- 3) Demontera "Accelo-Check"-huset (19) och lyft försiktigt ur "Accelo-Check"-membranet (22) för att kontrollera att ventileringen av den mellersta kammaren. Sätt försiktigt ihop dessa delar.
- 4) öppna kulventilen (25) delvis, rensa försiktigt ut allt vatten som kan finnas kvar i trimledningarna. Stäng kulventilen (25) och sätt tillbaka dräneringspluggen J i huset.