

ahlsell

Tilluftsdon VLI



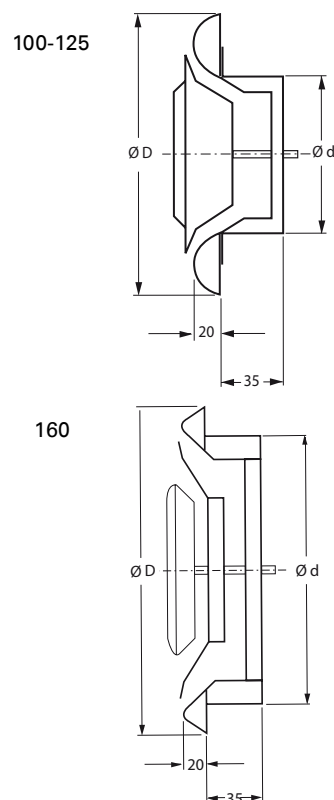
a-c
a·collection

Tilluftsdon VLI

En tallriksventil med aerodynamiskt utformat stryporgan. Den kan placeras i tak eller på vägg och har goda egenskaper i fråga om ljudnivå, luftmotstånd (tryckfall), luftflöde och egendämpning.

Ventilens utformning samt en packning av moltopen förhindrar nedsmutsning av tak och väggar. Utförd av slagtålig vit karbamid och propen med smutsavvisande yta.

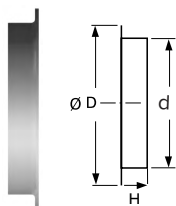
Materialet tål temperaturer upp till 100°C samt även de flesta kemiska ämnen i små koncentrationer. Standardfärg Vit NCS S 0502-Y, glans 70 vilket motsvarar RAL 9010. Monteras direkt in i kanalen eller tillsammans med fästram typ VLZA-01 eller VLZ-02.



Artikel nr	Storlek	Typ	Ød mm	ØD mm	Luftflöde l/s *	T mm	H mm	Vikt g
6620670V	100	VLI-10	100	150	16	20	35	150
6620671V	125	VLI-12	125	158	20	20	35	160
6620673V	160	VLI-16	160	195	32	20	35	230

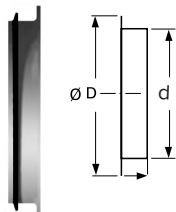
* Vid ljudnivå 25dBA med full spaltöppning

Fästram till VLI, utan gummitätning, för iskjut



Artikel nr	Storlek	Typ	Ød mm	ØD mm	H mm	Vikt g
6620313X	100	VLZA-01-10	98	125	46	66
6620314X	125	VLZA-01-12	123	150	46	80
6620315X	160	VLZA-01-16	158	185	48	116

Fästram till VLI, med gummitätning, för iskjut



Artikel nr	Storlek	Typ	Ød mm	ØD mm	H mm	Vikt g
66620141	100	VLZ-02-10	98	125	35	150
66620142	125	VLZ-02-12	123	150	35	150
66620143	160	VLZ-02-16	158	185	35	180

Beskrivning, utförande, produktkod

Produktfakta

Låg ljudnivå och god egendämpning kan monteras både på vägg eller i tak lätt att justera

Snabbval

Storlek	Luftflöde l/s (m 7h) vid ljudnivå		
	25 dB[A]	30 dB[A]	35 dB[A]
VLI-100	16	19 [68]	23
VLI-125	20	24 [86]	28
VLI-160	32	38 [137]	46

Produktkod exempel

Tilluftsdon VLI-125 med fästram.

Injustering

Käglan skruvas ut eller in det antal varv (1 varv = 1,25 mm vilket ger den spaltöppning a i mm, som svarar mot tryckfall och önskat luftflöde enligt diagram.

Tryckfallet kontrolleras genom att man för in lämplig mätsond i fronten bakom ventilkäglan.

$$q = k \sqrt{\Delta p_m} \quad (l/s)$$

Storlek	a, mm	2,5	5	7,5	10	12,5	19	25
100	k-faktor	1,08	1,61	2,29	2,67	3,31	-	-
125	k-faktor	0,90	1,42	2,33	3,10	3,76	-	-
160	k-faktor	-	2,20	2,70	3,80	4,60	8,20	-
160 ¹⁾	k-faktor	-	3,20	3,80	5,00	6,30	10,8	-

¹⁾ inre spalt öppen 6,25 mm

Utförande

Tilluftsdon a-collection plast är en tallriksventil med aerodynamiskt utformat stryporgan. Den kan placeras i tak eller på vägg

och har goda egenskaper i fråga om ljudnivå, luftmotstånd (tryckfall), luftflöde och egendämpning.

Ventilens utformning samt en packning av moltopren förhindrar nedsmutsning av tak och väggar.

Material och ytbehandling

VLI är tillverkad av slagtålig vit polypropylen med smutsavvisande yta. Materialet tål temperaturer upp till 100° C samt även de flesta kemiska ämnen i små koncentrationer

Beskrivningstext

Tilluftsdon a-collection plast i storlek t ex 125 med fästram.

Produktkod

Tilluftsdon a-collection

Storlek _____
100, 125, 160

Tillbehör

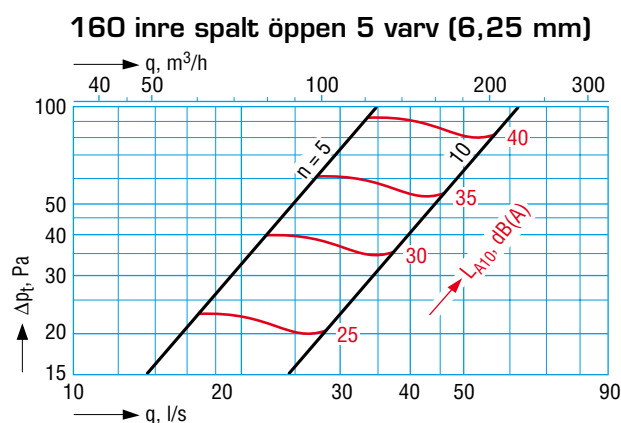
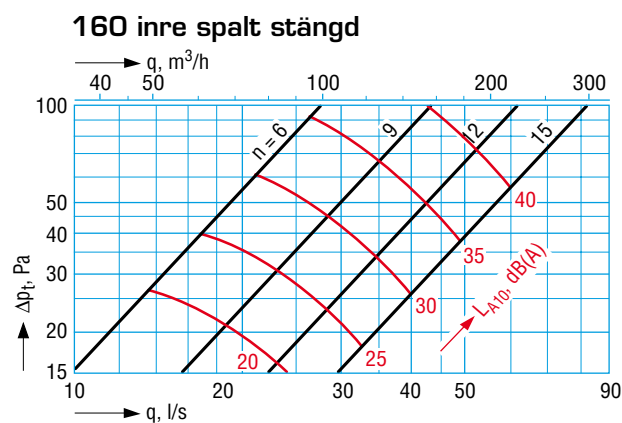
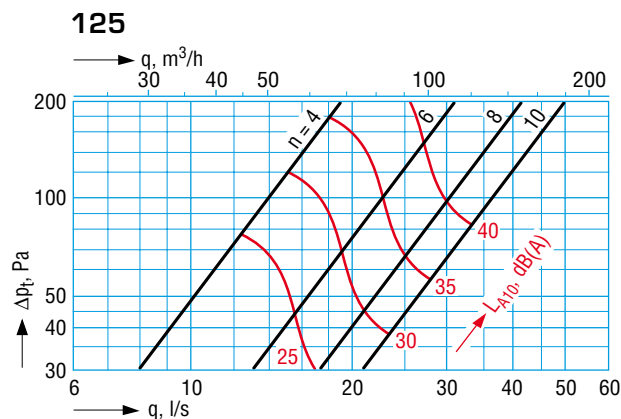
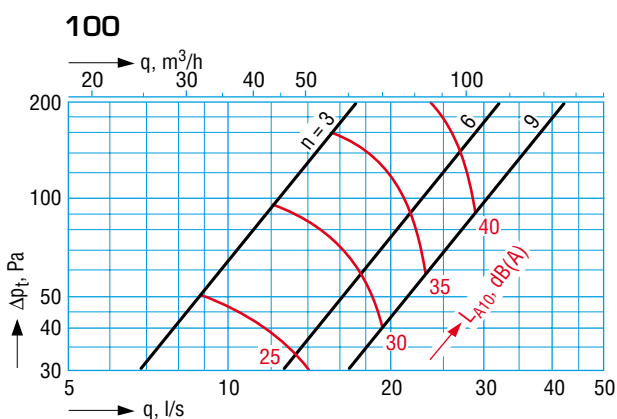
Fästram (utan gummitätning) VLZA-01-aa

Fästram (med gummitätning) VLZ-02-aa

Storlek _____
100, 125, 160

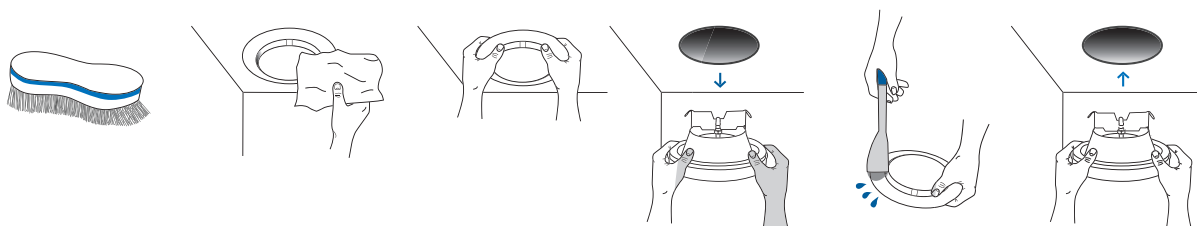
Luftflöde, tryckfall, ljudnivå

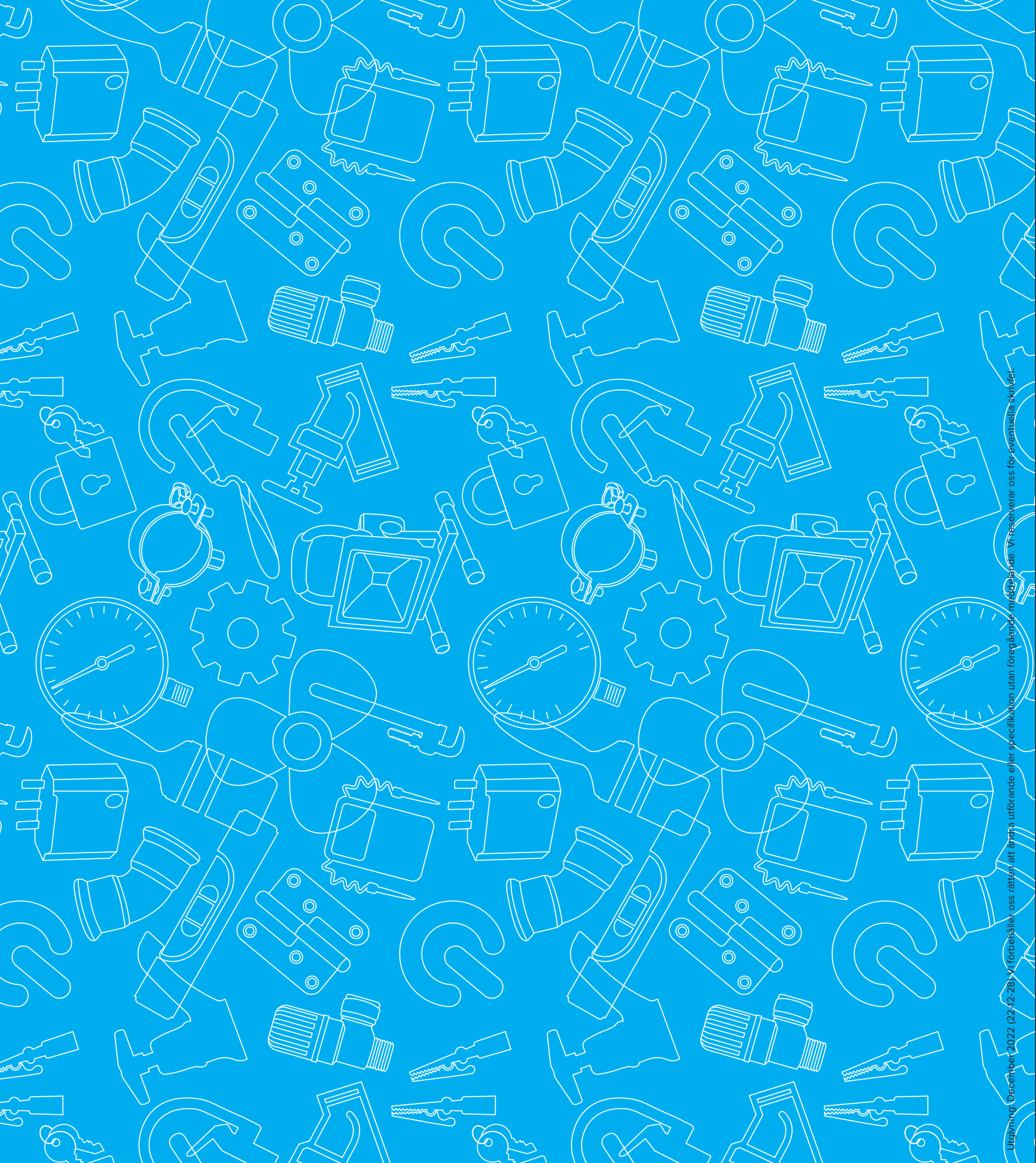
Diagrammen gäller för luft med densiteten $1,2 \text{ kg/m}^3$. Angivna ljudnivåer gäller vid 4 dB rumsdämpning (10 m^2 rumsabsorptionsarea) i efterklangsfältet.



Rengöring, drift och skötsel

Vid behov rengörs donet med en fuktig trasa. Ett mildt rengöringsmedel utan ammoniak, exempelvis diskmedel kan användas.





Urtningsd. December 2022 (22-12-28) Vi förbehåller oss rätten att ändra utformning eller specifikation utan föregående meddelande. Vi reserverar oss för eventuella skriftfel.

ahlsell

a-collection är ett varumärke från Ahlsell
www.ahlsell.se

a-c
a-collection