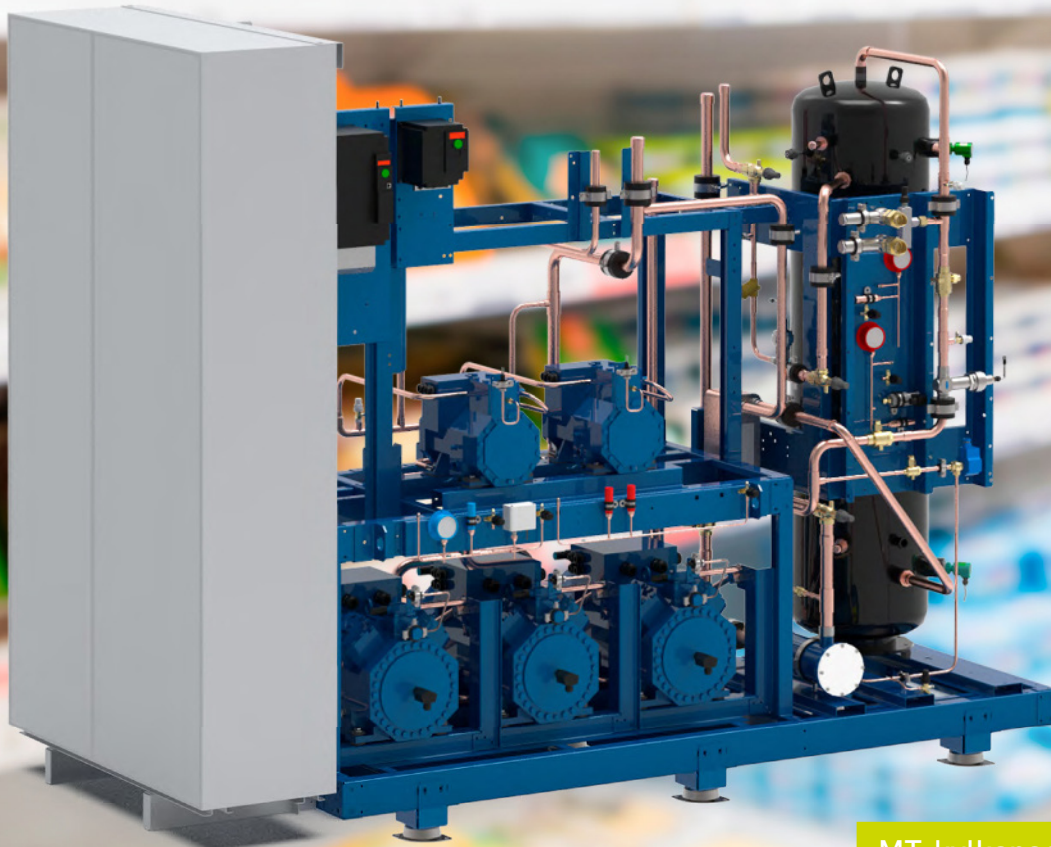


PROFROID

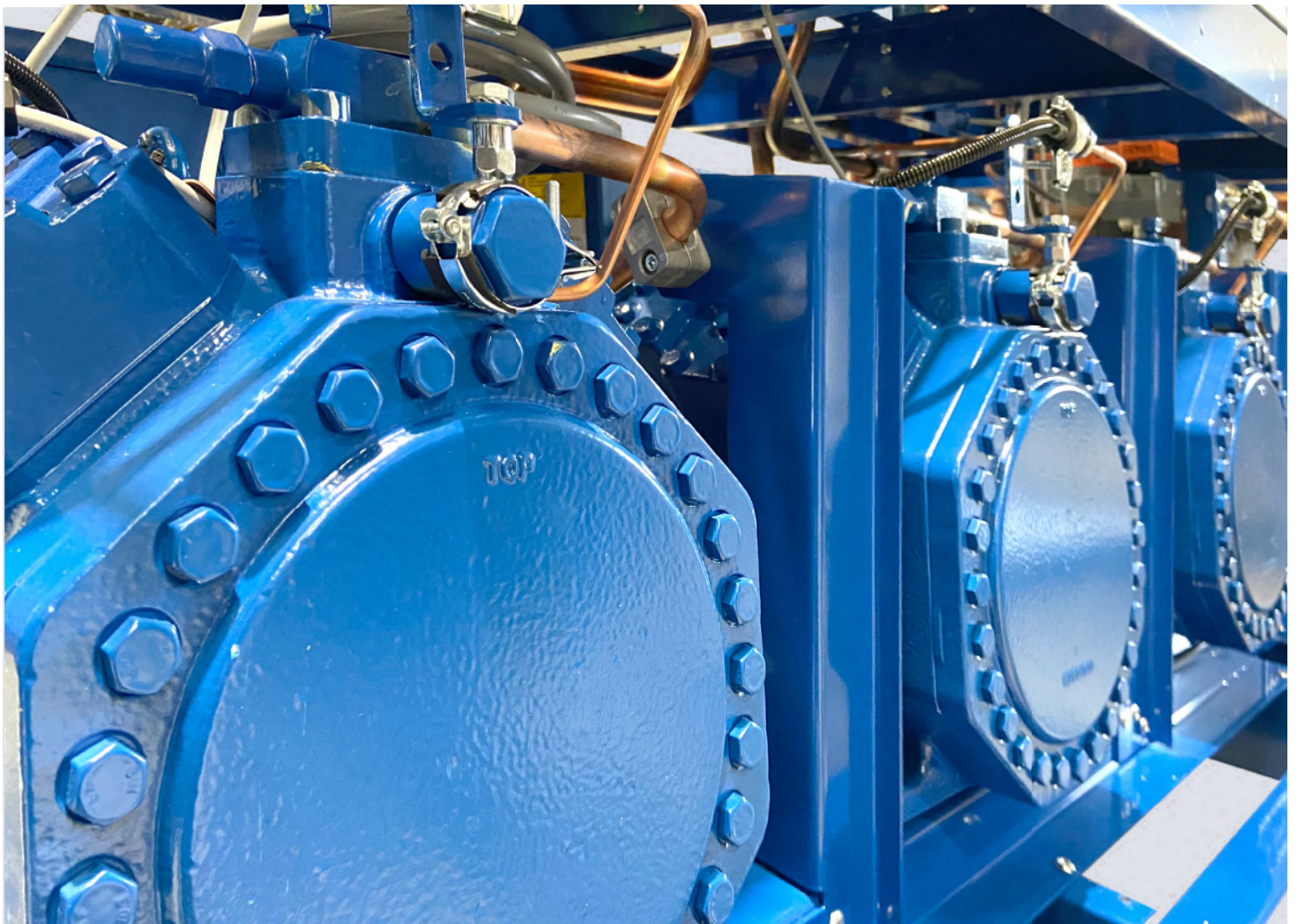
Minicool₂ compact

Transkritiska CO₂-kylsystem för
närbutiker och snabbköp



MT-kylkapacitet: **45-190 kW**

LT-kylkapacitet: **0-57 kW**



MiniCO₂OL[®] Compact Standard

Vår nya serie MiniCO₂OL[®] Compact S har utformats för små till medelstora snabbköp och för små industriella tillämpningar som kylrum och bagerier upp till 190 kW MT- och 56 kW LT-kylkapacitet.

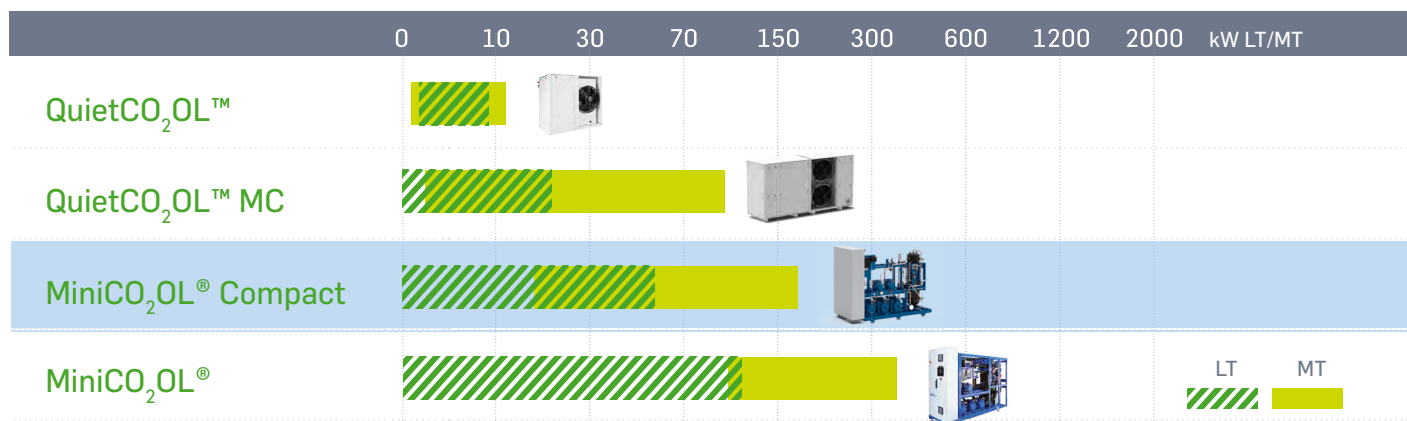
Kylsystemet har utformats och förbättrats baserat på erfarenheten av de 20 000 CO₂-enheterna som har installerats i Europa och Asien sedan CO₂-kylsystemets början.

Produktserien erbjuder enkelhet, enkel hantering, ökad robusthet och snabbare leveranstid. Den är väl anpassad för snabba installationsprojekt.

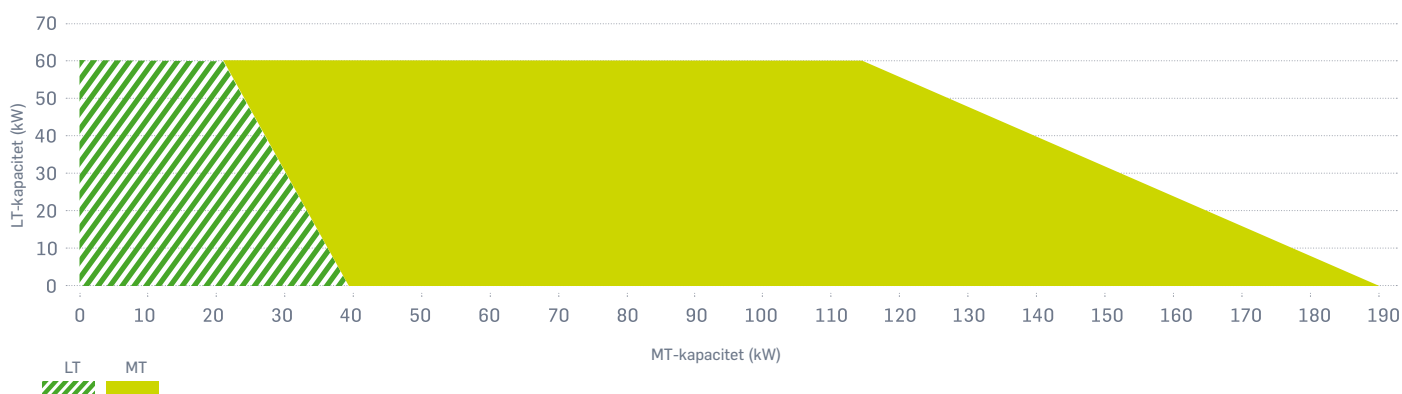
Sammanfattning

▪ Höjdpunkter – effektivitet, design och funktioner	4	▪ Tillgängliga tillval och funktioner	14
▪ Höjdpunkter – val, leverans och underhåll	5	▪ Värmeåtervinningsfunktion – ju enklare desto bättre	15
▪ Komponenter och anslutningspunkter	6	▪ Elskåp – enkelt och tydligt	16
▪ Tekniska standardegenskaper	7	▪ Dimensioner	17
▪ Kompressorkonfigurationer	8		

Kylkapacitet och program



Kylkapacitet (kW)



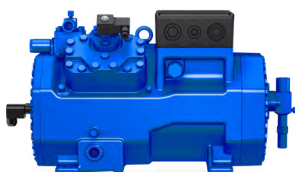
Höjdpunkter – effektivitet, design och funktioner

Det här CO₂-kylaggregatet för livsmedelsapplikationer har utformats och tillverkats i vårt kompetenscentrum och vår tillverkningsfabrik i Aubagne i Frankrike. Driftförhållanden och vibrationsmotstånd har testats i vår tyska verkstad i Mainz. Systemtrycket på 60 bar och den ökade behållarvolymen på 188 l är perfekt anpassade till den nuvarande och framtida användningen i lokaler. Den enkla Danfoss-styrenheten kräver inte mycket kunskap om CO₂ för att drivas.

Optimerad energieffektivitet



Värmeåtervinning för tillgänglig uppvärmning och/eller tappvarmvatten för att återanvända förlorad energi och öka COP



Avancerad kapacitetsstyrning CRII för kapacitetsreglering från 10 % till 100 % på den första MT-kompressorn (tillval)



Avancerad styrenhet finns som tillval med omfattande energihanteringsfunktioner: flexibla I/O-moduler som tillägg, COP-beräkning, avancerad gaskylarreglering och tryckoptimering

Robust design och förbättrad kvalitet



60 bar systemtryck som standard



Vibration och robusthet har testats av vår tyska verkstad



Stabil ram som är lätt att lyfta, med borttagbara fästpunkter



Helt standardiserad produktion enligt kvalitetsprocessen Carrier Excellence™

Förenklad kontrollpanel och anslutningsfunktioner



Det krävs bara lite kunskap om CO₂ tack vare den enkla och intuitiva Danfoss-styrenheten



Få tillgång till datapaket och justera parametrarna i realtid genom en övervakning eller en gateway genom att använda det välkända Modbus-protokollet



Mindre komplex elpanel för samma kapslingsklassning

Höjdpunkter – val, leverans och underhåll

Systemet och tillvalen är helt standardiserade, vilket säkerställer en hög kvalitetsnivå, optimerad orderhantering och optimerad leveranstid. Särskild tyngdpunkt har lagts på åtkomlighet och praktiskhet med: en öppen övre ram, märkta huvudkomponenter (tillval) och en stor köldmediebehållare på 300 l (tillval) för mer flexibilitet och säkerhet.

Enklare att konfigurera

Cool Systems Select



Hitta rätt konfiguration med hjälp av Cool System Select online-konfigurator (under utveckling)

Tydlig lista med standardtillval och deras fördelar (säkerhet, energieffektivitet, anpassningsbarhet, kundsupport)

Enkel urvalstabell för värmeåtervinningsmoduler

Förbättrad leveranstid



Helt standardiserad och industrialiserad paketering som säkerställer minskad tillverknings tid



Automatiserad teknisk konfiguration och orderbehandling

Bättre tillgänglighet och underhåll



HP-VENTIL



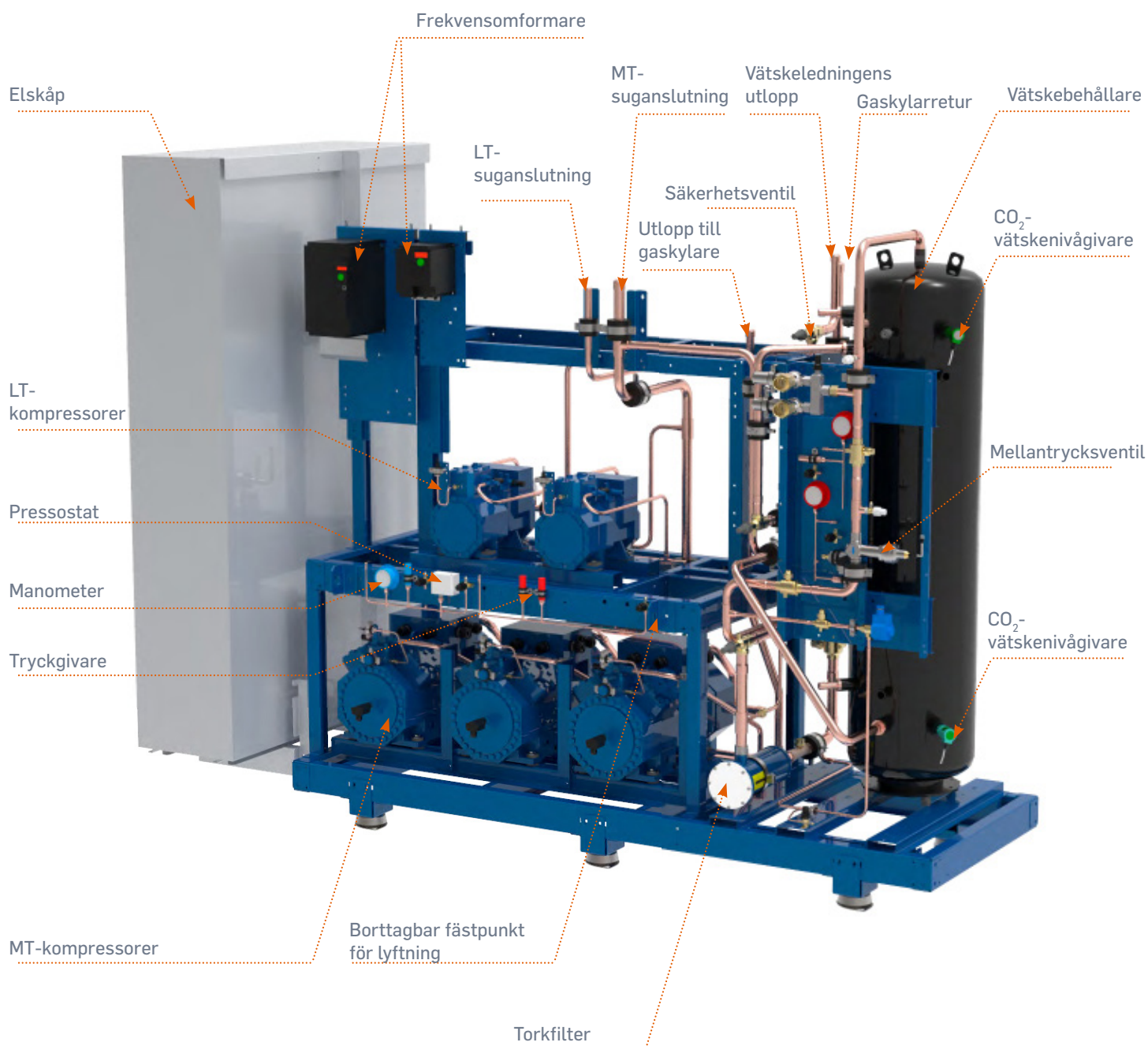
Öppen ram för bättre åtkomst till komponenter, förenklat byte av kompressor med extra utrymme och tydligt identifierade kabelhyllor

Märkning av alla viktiga komponenter som tillval

En stor 300 l-behållare i stället för två behållare för mer enkelhet (tillval)

Stöd för den första driftsättningen av våra egna experter som tillval och tillgängliga reservdelar i alla europeiska länder

Komponenter och anslutningspunkter



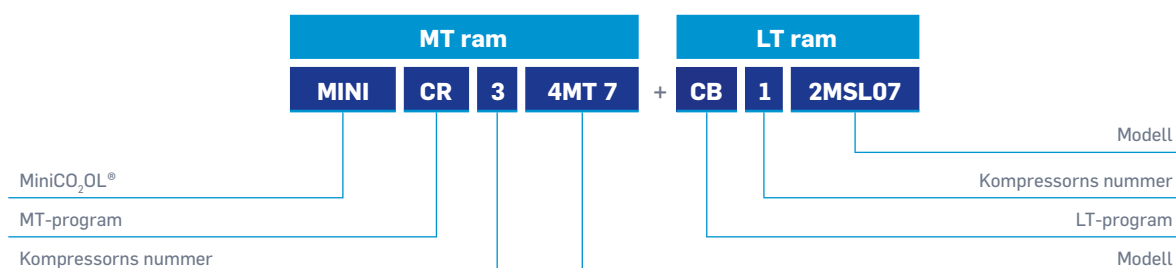
Tekniska standardegenskaper

Allmän information	
Kompressorkonfigurationer (MTxLT)	3x2/3x1/3x0
Antal MT-kompressorer	3
Antal LT-kompressorer	0 till 2
Högsta kylkapacitet MT*	190 kW
Högsta kylkapacitet LT*	56 kW
Förångningsintervall (MT/LT)	-12 °C till -5 °C/-40 °C till -30 °C
Strömförsörjning (V)	400 V/3-fas/50 Hz
Vikt (kg) (utan elskåp)	Från 825 kg till 1 250 kg
Vätskebehållarens volym	188 l som standard 300 l som tillval
Ram	
Ram	Stålprofilram RAL5010 Antivibrationsstöd monterade
Höjd	1995 mm
Längd	2344 mm
Längd + elskåp	2 842 mm
Längd + elskåp + värmeåtervinning	3355 mm
Bredd	850 mm
Systemtryck	
Högtryck	120 bar
Behållartryck	60 bar
MT-sugtryck	52 bar
LT-sugtryck	30 bar
Styrenhet	
Styrenhetsmärken	Danfoss som standard Carel och Eckelmann som tillval
Värmeåtervinning (uppvärmning + tappvarmvatten kan kombineras)	
Värmeåtervinningsintervall - uppvärmning (kW)	Upp till 204 kW
Värmeåtervinningsintervall - tappvarmvatten (kW)	Upp till 50 kW
Elskåp	
Neutralsystem	TN som standard
Kortslutningsström (kA)	10 kA
Andra komponenter	
Ventiltyper HP & MP	CCMT (HP)/CCM (MP)
Kompressorer	Semihermetiska
Frekvensomriktare	400 V, 30 Hz till 55 Hz (MT-kompressor)
PED-teknisk dokumentation	Ingår

* Villkor: -30 °C förång./-5 °C OK underkylning 20K överhettning

* Villkor: -5 °C förång./38 °C gaskylarens utlopp – 94 bar/OK underkylning 15K överhettning

Modellbeteckning



Kompressorkonfigurationer

LT/ MT kylkapacitet			Kompressortyper					
LT-kapacitet (kW)	MT-kapacitet (kW)	Beskrivning	CP LT1	CP LT2	CP MT1	CP MT2	CP MT3	
0	44,5	MINI CR3-4MT 7	-	-	4MTE- 7KC	4MTE- 7KC	4MTE- 7KC	
	51,4	MINI CR3-4M-4M-4K S	-	-	4MTE- 7KC	4MTE- 7KC	4KTE-10KC	
	52,1	MINI CR3-4K-4M-4M S	-	-	4KTE-10KC	4MTE- 7KC	4MTE- 7KC	
	58,4	MINI CR3-4M-4K-4K S	-	-	4MTE- 7KC	4KTE-10KC	4KTE-10KC	
	66	MINI CR3-4KT10 S	-	-	4KTE-10KC	4KTE-10KC	4KTE-10KC	
	85,7	MINI CR3-4HT15 S	-	-	4HTE-15KC	4HTE-15KC	4HTE-15KC	
	98,3	MINI CR3-4H-4H-4F S	-	-	4HTE-15KC	4HTE-15KC	4FTE-20KC	
	111	MINI CR3-4H-4F-4F S	-	-	4HTE-15KC	4FTE-20KC	4FTE-20KC	
	124,9	MINI CR3-4FT20 S	-	-	4FTE-20KC	4FTE-20KC	4FTE-20KC	
	146,5	MINI CR3-4F-4D-4D S	-	-	4FTE-20KC	4DTE-25KC	4DTE-25KC	
	158,4	MINI CR3-4DT25 S	-	-	4DTE-25KC	4DTE-25KC	4DTE-25KC	
	165,5	MINI CR3-4F-4C-4C S	-	-	4FTE-20KC	4CTE-30KC	4CTE-30KC	
	187,9	MINI CR3-4CT30 S	-	-	4CTE-30KC	4CTE-30KC	4CTE-30KC	
	3,8	39,8	MINI CR3-4MT 7+CB1-2MSL07 S	2MSL-.7KB	0	4MTE- 7KC	4MTE- 7KC	4MTE- 7KC
		46,7	MINI CR3-4M-4M-4K+CB1-2MSL07 S	2MSL-.7KB	0	4MTE- 7KC	4MTE- 7KC	4KTE-10KC
		47,4	MINI CR3-4K-4M-4M+CB1-2MSL07 S	2MSL-.7KB	0	4KTE-10KC	4MTE- 7KC	4MTE- 7KC
		53,7	MINI CR3-4M-4K-4K+CB1-2MSL07 S	2MSL-.7KB	0	4MTE- 7KC	4KTE-10KC	4KTE-10KC
61,3		MINI CR3-4KT10+CB1-2MSL07 S	2MSL-.7KB	0	4KTE-10KC	4KTE-10KC	4KTE-10KC	
81		MINI CR3-4HT15+CB1-2MSL07 S	2MSL-.7KB	0	4HTE-15KC	4HTE-15KC	4HTE-15KC	
93,6		MINI CR3-4H-4H-4F+CB1-2MSL07 S	2MSL-.7KB	0	4HTE-15KC	4HTE-15KC	4FTE-20KC	
106,3		MINI CR3-4H-4F-4F+CB1-2MSL07 S	2MSL-.7KB	0	4HTE-15KC	4FTE-20KC	4FTE-20KC	
120,2		MINI CR3-4FT20+CB1-2MSL07 S	2MSL-.7KB	0	4FTE-20KC	4FTE-20KC	4FTE-20KC	
141,8		MINI CR3-4F-4D-4D+CB1-2MSL07 S	2MSL-.7KB	0	4FTE-20KC	4DTE-25KC	4DTE-25KC	
153,7		MINI CR3-4DT25+CB1-2MS071 S	2MSL-.7KB	0	4DTE-25KC	4DTE-25KC	4DTE-25KC	
160,8		MINI CR3-4F-4C-4C+CB1-2MSL07 S	2MSL-.7KB	0	4FTE-20KC	4CTE-30KC	4CTE-30KC	
183,2		MINI CR3-4CT30+CB1-2MSL07 S	2MSL-.7KB	0	4CTE-30KC	4CTE-30KC	4CTE-30KC	
6,3		36,8	MINI CR3-4MT 7+CB1-2KSL 1 S	2KSL-1KB	0	4MTE- 7KC	4MTE- 7KC	4MTE- 7KC
		43,7	MINI CR3-4M-4M-4K+CB1-2KSL 1 S	2KSL-1KB	0	4MTE- 7KC	4MTE- 7KC	4KTE-10KC
		44,4	MINI CR3-4K-4M-4M+CB1-2KSL 1 S	2KSL-1KB	0	4KTE-10KC	4MTE- 7KC	4MTE- 7KC
		50,7	MINI CR3-4M-4K-4K+CB1-2KSL 1 S	2KSL-1KB	0	4MTE- 7KC	4KTE-10KC	4KTE-10KC
	58,3	MINI CR3-4KT10+CB1-2KSL 1 S	2KSL-1KB	0	4KTE-10KC	4KTE-10KC	4KTE-10KC	
	78	MINI CR3-4HT15+CB1-2KSL 1 S	2KSL-1KB	0	4HTE-15KC	4HTE-15KC	4HTE-15KC	
	90,6	MINI CR3-4H-4H-4F+CB1-2KSL 1 S	2KSL-1KB	0	4HTE-15KC	4HTE-15KC	4FTE-20KC	
	103,3	MINI CR3-4H-4F-4F+CB1-2KSL 1 S	2KSL-1KB	0	4HTE-15KC	4FTE-20KC	4FTE-20KC	
	117,2	MINI CR3-4FT20+CB1-2KSL 1 S	2KSL-1KB	0	4FTE-20KC	4FTE-20KC	4FTE-20KC	
	138,8	MINI CR3-4F-4D-4D+CB1-2KSL 1 S	2KSL-1KB	0	4FTE-20KC	4DTE-25KC	4DTE-25KC	
	150,7	MINI CR3-4DT25+CB1-2KSL 1 S	2KSL-1KB	0	4DTE-25KC	4DTE-25KC	4DTE-25KC	
	157,8	MINI CR3-4F-4C-4C+CB1-2KSL 1 S	2KSL-1KB	0	4FTE-20KC	4CTE-30KC	4CTE-30KC	
	180,2	MINI CR3-4CT30+CB1-2KSL 1 S	2KSL-1KB	0	4CTE-30KC	4CTE-30KC	4CTE-30KC	
	7	35,9	MINI CR3-4MT 7+CB2-2MSL07 S	2MSL-.7KB	2MSL-.7KB	4MTE- 7KC	4MTE- 7KC	4MTE- 7KC
		42,8	MINI CR3-4M-4M-4K+CB2-2MSL07 S	2MSL-.7KB	2MSL-.7KB	4MTE- 7KC	4MTE- 7KC	4KTE-10KC
		43,5	MINI CR3-4K-4M-4M+CB2-2MSL07 S	2MSL-.7KB	2MSL-.7KB	4KTE-10KC	4MTE- 7KC	4MTE- 7KC
		49,8	MINI CR3-4M-4K-4K+CB2-2MSL07 S	2MSL-.7KB	2MSL-.7KB	4MTE- 7KC	4KTE-10KC	4KTE-10KC
57,4		MINI CR3-4KT10+CB2-2MSL07 S	2MSL-.7KB	2MSL-.7KB	4KTE-10KC	4KTE-10KC	4KTE-10KC	
77,1		MINI CR3-4HT15+CB2-2MSL07 S	2MSL-.7KB	2MSL-.7KB	4HTE-15KC	4HTE-15KC	4HTE-15KC	
89,7		MINI CR3-4H-4H-4F+CB2-2MSL07 S	2MSL-.7KB	2MSL-.7KB	4HTE-15KC	4HTE-15KC	4FTE-20KC	
102,4		MINI CR3-4H-4F-4F+CB2-2MSL07 S	2MSL-.7KB	2MSL-.7KB	4HTE-15KC	4FTE-20KC	4FTE-20KC	
116,3		MINI CR3-4FT20+CB2-2MSL07 S	2MSL-.7KB	2MSL-.7KB	4FTE-20KC	4FTE-20KC	4FTE-20KC	
137,9		MINI CR3-4F-4D-4D+CB2-2MSL07 S	2MSL-.7KB	2MSL-.7KB	4FTE-20KC	4DTE-25KC	4DTE-25KC	
149,8		MINI CR3-4DT25+CB2-2MS071 S	2MSL-.7KB	2MSL-.7KB	4DTE-25KC	4DTE-25KC	4DTE-25KC	
156,9		MINI CR3-4F-4C-4C+CB2-2MSL07 S	2MSL-.7KB	2MSL-.7KB	4FTE-20KC	4CTE-30KC	4CTE-30KC	
179,3		MINI CR3-4CT30+CB2-2MSL07 S	2MSL-.7KB	2MSL-.7KB	4CTE-30KC	4CTE-30KC	4CTE-30KC	
9,1		33,4	MINI CR3-4MT 7+CB2-2M/2K S	2MSL-.7KB	2KSL-1KB	4MTE- 7KC	4MTE- 7KC	4MTE- 7KC
		40,3	MINI CR3-4M-4M-4K+CB2-2M/2K S	2MSL-.7KB	2KSL-1KB	4MTE- 7KC	4MTE- 7KC	4KTE-10KC
		41	MINI CR3-4K-4M-4M+CB2-2M/2K S	2MSL-.7KB	2KSL-1KB	4KTE-10KC	4MTE- 7KC	4MTE- 7KC
		47,3	MINI CR3-4M-4K-4K+CB2-2M/2K S	2MSL-.7KB	2KSL-1KB	4MTE- 7KC	4KTE-10KC	4KTE-10KC
	54,9	MINI CR3-4KT10+CB2-2M/2K S	2MSL-.7KB	2KSL-1KB	4KTE-10KC	4KTE-10KC	4KTE-10KC	
	74,6	MINI CR3-4HT15+CB2-2M/2K S	2MSL-.7KB	2KSL-1KB	4HTE-15KC	4HTE-15KC	4HTE-15KC	
	87,2	MINI CR3-4H-4H-4F+CB2-2M/2K S	2MSL-.7KB	2KSL-1KB	4HTE-15KC	4HTE-15KC	4FTE-20KC	
	99,9	MINI CR3-4H-4F-4F+CB2-2M/2K S	2MSL-.7KB	2KSL-1KB	4HTE-15KC	4FTE-20KC	4FTE-20KC	
	113,8	MINI CR3-4FT20+CB2-2M/2K S	2MSL-.7KB	2KSL-1KB	4FTE-20KC	4FTE-20KC	4FTE-20KC	
	135,4	MINI CR3-4F-4D-4D+CB2-2M/2K S	2MSL-.7KB	2KSL-1KB	4FTE-20KC	4DTE-25KC	4DTE-25KC	
	147,3	MINI CR3-4DT25+CB2-2M/2K S	2MSL-.7KB	2KSL-1KB	4DTE-25KC	4DTE-25KC	4DTE-25KC	
	154,4	MINI CR3-4F-4C-4C+CB2-2M/2K S	2MSL-.7KB	2KSL-1KB	4FTE-20KC	4CTE-30KC	4CTE-30KC	
	176,8	MINI CR3-4CT30+CB2-2M/2K S	2MSL-.7KB	2KSL-1KB	4CTE-30KC	4CTE-30KC	4CTE-30KC	
	10,5	31,5	MINI CR3-4MT 7+CB2-2M/2J S	2MSL-.7KB	2JSL-2KB	4MTE- 7KC	4MTE- 7KC	4MTE- 7KC
		38,4	MINI CR3-4M-4M-4K+CB2-2M/2J S	2MSL-.7KB	2JSL-2KB	4MTE- 7KC	4MTE- 7KC	4KTE-10KC
		39,1	MINI CR3-4K-4M-4M+CB2-2M/2J S	2MSL-.7KB	2JSL-2KB	4KTE-10KC	4MTE- 7KC	4MTE- 7KC
		45,4	MINI CR3-4M-4K-4K+CB2-2M/2J S	2MSL-.7KB	2JSL-2KB	4MTE- 7KC	4KTE-10KC	4KTE-10KC
53		MINI CR3-4KT10+CB2-2M/2J S	2MSL-.7KB	2JSL-2KB	4KTE-10KC	4KTE-10KC	4KTE-10KC	
72,7		MINI CR3-4HT15+CB2-2M/2J S	2MSL-.7KB	2JSL-2KB	4HTE-15KC	4HTE-15KC	4HTE-15KC	
85,3		MINI CR3-4H-4H-4F+CB2-2M/2J S	2MSL-.7KB	2JSL-2KB	4HTE-15KC	4HTE-15KC	4FTE-20KC	
98		MINI CR3-4H-4F-4F+CB2-2M/2J S	2MSL-.7KB	2JSL-2KB	4HTE-15KC	4FTE-20KC	4FTE-20KC	
111,9		MINI CR3-4FT20+CB2-2M/2J S	2MSL-.7KB	2JSL-2KB	4FTE-20KC	4FTE-20KC	4FTE-20KC	
133,5		MINI CR3-4F-4D-4D+CB2-2M/2J S	2MSL-.7KB	2JSL-2KB	4FTE-20KC	4DTE-25KC	4DTE-25KC	
145,4		MINI CR3-4DT25+CB2-2M/2J S	2MSL-.7KB	2JSL-2KB	4DTE-25KC	4DTE-25KC	4DTE-25KC	
152,5		MINI CR3-4F-4C-4C+CB2-2M/2J S	2MSL-.7KB	2JSL-2KB	4FTE-20KC	4CTE-30KC	4CTE-30KC	
174,9		MINI CR3-4CT30+CB2-2M/2J S	2MSL-.7KB	2JSL-2KB	4CTE-30KC	4CTE-30KC	4CTE-30KC	

* Villkor: -30 °C förång./-5 °C OK underkylning 20K överhettning

Strömförbrukning/strömavvisning vid 55 Hz

Rördiameter

Pabs MT - 55 Hz (kW)	Q-gaskylare - 55 Hz (kW)*	Pabs LT (kW)*	Hetgasrör Ø	Gaskylarretur Ø	Vätskeledning Ø	Mt-sug Ø	Lt-sug Ø
24,9	69,4	0	1"1/8 K65	"7/8 K65	"7/8 K65	1"1/8 K65	-
28,6	80	0	1"1/8 K65	"7/8 K65	"7/8 K65	1"1/8 K65	-
29	81,1	0	1"1/8 K65	"7/8 K65	"7/8 K65	1"1/8 K65	-
32,3	90,7	0	1"1/8 K65	"7/8 K65	"7/8 K65	1"1/8 K65	-
36,4	102,4	0	1"1/8 K65	1"1/8 K65	1"1/8 K65	1"1/8 K65	-
45,4	131,1	0	1"1/8 K65	1"1/8 K65	1"1/8 K65	1"3/8 K65	-
52,7	151	0	1"1/8 K65	1"1/8 K65	1"1/8 K65	1"3/8 K65	-
60	171	0	1"1/8 K65	1"1/8 K65	1"1/8 K65	1"3/8 K65	-
68	192,9	0	1"3/8 K65	1"1/8 K65	1"3/8 K65	1"5/8 K65	-
81,3	227,8	0	1"3/8 K65	1"1/8 K65	1"3/8 K65	1"5/8 K65	-
88,7	247,1	0	1"3/8 K65	1"1/8 K65	1"3/8 K65	1"5/8 K65	-
91	256,5	0	1"3/8 K65	1"1/8 K65	1"3/8 K65	2"1/8 K65	-
103,7	291,6	0	1"3/8 K65	1"1/8 K65	1"3/8 K65	2"1/8 K65	-
24,9	69,4	0,9	1"1/8 K65	"7/8 K65	"7/8 K65	1"1/8 K65	"5/8
28,6	80	0,9	1"1/8 K65	"7/8 K65	"7/8 K65	1"1/8 K65	"5/8
29	81,1	0,9	1"1/8 K65	"7/8 K65	"7/8 K65	1"1/8 K65	"5/8
32,3	90,7	0,9	1"1/8 K65	"7/8 K65	"7/8 K65	1"1/8 K65	"5/8
36,4	102,4	0,9	1"1/8 K65	1"1/8 K65	1"1/8 K65	1"1/8 K65	"5/8
45,4	131,1	0,9	1"1/8 K65	1"1/8 K65	1"1/8 K65	1"3/8 K65	"5/8
52,7	151	0,9	1"1/8 K65	1"1/8 K65	1"1/8 K65	1"3/8 K65	"5/8
60	171	0,9	1"1/8 K65	1"1/8 K65	1"1/8 K65	1"3/8 K65	"5/8
68	192,9	0,9	1"3/8 K65	1"1/8 K65	1"3/8 K65	1"5/8 K65	"5/8
81,3	227,8	0,9	1"3/8 K65	1"1/8 K65	1"3/8 K65	1"5/8 K65	"5/8
88,7	247,1	0,9	1"3/8 K65	1"1/8 K65	1"3/8 K65	1"5/8 K65	"5/8
91	256,5	0,9	1"3/8 K65	1"1/8 K65	1"3/8 K65	2"1/8 K65	"5/8
103,7	291,6	0,9	1"3/8 K65	1"1/8 K65	1"3/8 K65	2"1/8 K65	"5/8
24,9	69,4	1,4	1"1/8 K65	"7/8 K65	"7/8 K65	1"1/8 K65	"5/8
28,6	80	1,4	1"1/8 K65	"7/8 K65	"7/8 K65	1"1/8 K65	"5/8
29	81,1	1,4	1"1/8 K65	"7/8 K65	"7/8 K65	1"1/8 K65	"5/8
32,3	90,7	1,4	1"1/8 K65	"7/8 K65	"7/8 K65	1"1/8 K65	"5/8
36,4	102,4	1,4	1"1/8 K65	1"1/8 K65	1"1/8 K65	1"1/8 K65	"5/8
45,4	131,1	1,4	1"1/8 K65	1"1/8 K65	1"1/8 K65	1"3/8 K65	"5/8
52,7	151	1,4	1"1/8 K65	1"1/8 K65	1"1/8 K65	1"3/8 K65	"5/8
60	171	1,4	1"1/8 K65	1"1/8 K65	1"1/8 K65	1"3/8 K65	"5/8
68	192,9	1,4	1"3/8 K65	1"1/8 K65	1"3/8 K65	1"5/8 K65	"5/8
81,3	227,8	1,4	1"3/8 K65	1"1/8 K65	1"3/8 K65	1"5/8 K65	"5/8
88,7	247,1	1,4	1"3/8 K65	1"1/8 K65	1"3/8 K65	1"5/8 K65	"5/8
91	256,5	1,4	1"3/8 K65	1"1/8 K65	1"3/8 K65	2"1/8 K65	"5/8
103,7	291,6	1,4	1"3/8 K65	1"1/8 K65	1"3/8 K65	2"1/8 K65	"5/8
24,9	69,4	1,6	1"1/8 K65	"7/8 K65	"7/8 K65	1"1/8 K65	"7/8
28,6	80	1,6	1"1/8 K65	"7/8 K65	"7/8 K65	1"1/8 K65	"7/8
29	81,1	1,6	1"1/8 K65	"7/8 K65	"7/8 K65	1"1/8 K65	"7/8
32,3	90,7	1,6	1"1/8 K65	"7/8 K65	"7/8 K65	1"1/8 K65	"7/8
36,4	102,4	1,6	1"1/8 K65	1"1/8 K65	1"1/8 K65	1"1/8 K65	"7/8
45,4	131,1	1,6	1"1/8 K65	1"1/8 K65	1"1/8 K65	1"3/8 K65	"7/8
52,7	151	1,6	1"1/8 K65	1"1/8 K65	1"1/8 K65	1"3/8 K65	"7/8
60	171	1,6	1"1/8 K65	1"1/8 K65	1"1/8 K65	1"3/8 K65	"7/8
68	192,9	1,6	1"3/8 K65	1"1/8 K65	1"3/8 K65	1"5/8 K65	"7/8
81,3	227,8	1,6	1"3/8 K65	1"1/8 K65	1"3/8 K65	1"5/8 K65	"7/8
88,7	247,1	1,6	1"3/8 K65	1"1/8 K65	1"3/8 K65	1"5/8 K65	"7/8
91	256,5	1,6	1"3/8 K65	1"1/8 K65	1"3/8 K65	2"1/8 K65	"7/8
103,7	291,6	1,6	1"3/8 K65	1"1/8 K65	1"3/8 K65	2"1/8 K65	"7/8
24,9	69,4	2,0	1"1/8 K65	"7/8 K65	"7/8 K65	1"1/8 K65	"7/8
28,6	80	2,0	1"1/8 K65	"7/8 K65	"7/8 K65	1"1/8 K65	"7/8
29	81,1	2,0	1"1/8 K65	"7/8 K65	"7/8 K65	1"1/8 K65	"7/8
32,3	90,7	2,0	1"1/8 K65	"7/8 K65	"7/8 K65	1"1/8 K65	"7/8
36,4	102,4	2,0	1"1/8 K65	1"1/8 K65	1"1/8 K65	1"1/8 K65	"7/8
45,4	131,1	2,0	1"1/8 K65	1"1/8 K65	1"1/8 K65	1"3/8 K65	"7/8
52,7	151	2,0	1"1/8 K65	1"1/8 K65	1"1/8 K65	1"3/8 K65	"7/8
60	171	2,0	1"1/8 K65	1"1/8 K65	1"1/8 K65	1"3/8 K65	"7/8
68	192,9	2,0	1"3/8 K65	1"1/8 K65	1"3/8 K65	1"5/8 K65	"7/8
81,3	227,8	2,0	1"3/8 K65	1"1/8 K65	1"3/8 K65	1"5/8 K65	"7/8
88,7	247,1	2,0	1"3/8 K65	1"1/8 K65	1"3/8 K65	1"5/8 K65	"7/8
91	256,5	2,0	1"3/8 K65	1"1/8 K65	1"3/8 K65	2"1/8 K65	"7/8
103,7	291,6	2,0	1"3/8 K65	1"1/8 K65	1"3/8 K65	2"1/8 K65	"7/8
24,9	69,4	2,4	1"1/8 K65	"7/8 K65	"7/8 K65	1"1/8 K65	"7/8
28,6	80	2,4	1"1/8 K65	"7/8 K65	"7/8 K65	1"1/8 K65	"7/8
29	81,1	2,4	1"1/8 K65	"7/8 K65	"7/8 K65	1"1/8 K65	"7/8
32,3	90,7	2,4	1"1/8 K65	"7/8 K65	"7/8 K65	1"1/8 K65	"7/8
36,4	102,4	2,4	1"1/8 K65	1"1/8 K65	1"1/8 K65	1"1/8 K65	"7/8
45,4	131,1	2,4	1"1/8 K65	1"1/8 K65	1"1/8 K65	1"3/8 K65	"7/8
52,7	151	2,4	1"1/8 K65	1"1/8 K65	1"1/8 K65	1"3/8 K65	"7/8
60	171	2,4	1"1/8 K65	1"1/8 K65	1"1/8 K65	1"3/8 K65	"7/8
68	192,9	2,4	1"3/8 K65	1"1/8 K65	1"3/8 K65	1"5/8 K65	"7/8
81,3	227,8	2,4	1"3/8 K65	1"1/8 K65	1"3/8 K65	1"5/8 K65	"7/8
88,7	247,1	2,4	1"3/8 K65	1"1/8 K65	1"3/8 K65	1"5/8 K65	"7/8
91	256,5	2,4	1"3/8 K65	1"1/8 K65	1"3/8 K65	2"1/8 K65	"7/8
103,7	291,6	2,4	1"3/8 K65	1"1/8 K65	1"3/8 K65	2"1/8 K65	"7/8

* Villkor: -5 °C förång./38 °C gaskylarens utlopp – 94 bar/0K underkylning 15K överhettning

Kompressorkonfigurationer

LT/ MT kylkapacitet			Kompressortyper					
LT-kapacitet (kW)	MT-kapacitet (kW)	Beskrivning	CP LT1	CP LT2	CP MT1	CP MT2	CP MT3	
11,6	30,3	MINI CR3-4MT 7+CB2-2KSL 1 S	2KSL-1KB	2KSL-1KB	4MTE- 7KC	4MTE- 7KC	4MTE- 7KC	
	37,2	MINI CR3-4M-4M-4K+CB2-2KSL 1 S	2KSL-1KB	2KSL-1KB	4MTE- 7KC	4MTE- 7KC	4KTE-10KC	
	37,9	MINI CR3-4K-4M-4M+CB2-2KSL 1 S	2KSL-1KB	2KSL-1KB	4KTE-10KC	4MTE- 7KC	4MTE- 7KC	
	44,2	MINI CR3-4M-4K-4K+CB2-2KSL 1 S	2KSL-1KB	2KSL-1KB	4MTE- 7KC	4KTE-10KC	4KTE-10KC	
	51,8	MINI CR3-4KT10+CB2-2KSL 1 S	2KSL-1KB	2KSL-1KB	4KTE-10KC	4KTE-10KC	4KTE-10KC	
	71,5	MINI CR3-4HT15+CB2-2KSL 1 S	2KSL-1KB	2KSL-1KB	4HTE-15KC	4HTE-15KC	4HTE-15KC	
	84,1	MINI CR3-4H-4H-4F+CB2-2KSL 1 S	2KSL-1KB	2KSL-1KB	4HTE-15KC	4HTE-15KC	4FTE-20KC	
	96,8	MINI CR3-4H-4F-4F+CB2-2KSL 1 S	2KSL-1KB	2KSL-1KB	4HTE-15KC	4FTE-20KC	4FTE-20KC	
	110,7	MINI CR3-4FT20+CB2-2KSL 1 S	2KSL-1KB	2KSL-1KB	4FTE-20KC	4FTE-20KC	4FTE-20KC	
	132,3	MINI CR3-4F-4D-4D+CB2-2KSL 1 S	2KSL-1KB	2KSL-1KB	4FTE-20KC	4DTE-25KC	4DTE-25KC	
	144,2	MINI CR3-4DT25+CB2-2KSL 1 S	2KSL-1KB	2KSL-1KB	4DTE-25KC	4DTE-25KC	4DTE-25KC	
	151,3	MINI CR3-4F-4C-4C+CB2-2KSL 1 S	2KSL-1KB	2KSL-1KB	4FTE-20KC	4CTE-30KC	4CTE-30KC	
	173,7	MINI CR3-4CT30+CB2-2KSL 1 S	2KSL-1KB	2KSL-1KB	4CTE-30KC	4CTE-30KC	4CTE-30KC	
	13,1	28,4	MINI CR3-4MT 7+CB2-2K/2J S	2KSL-1KB	2JSL-2KB	4MTE- 7KC	4MTE- 7KC	4MTE- 7KC
		35,3	MINI CR3-4M-4M-4K+CB2-2K/2J S	2KSL-1KB	2JSL-2KB	4MTE- 7KC	4MTE- 7KC	4KTE-10KC
		36	MINI CR3-4K-4M-4M+CB2-2K/2J S	2KSL-1KB	2JSL-2KB	4KTE-10KC	4MTE- 7KC	4MTE- 7KC
		42,3	MINI CR3-4M-4K-4K+CB2-2K/2J S	2KSL-1KB	2JSL-2KB	4MTE- 7KC	4KTE-10KC	4KTE-10KC
		49,9	MINI CR3-4KT10+CB2-2K/2J S	2KSL-1KB	2JSL-2KB	4KTE-10KC	4KTE-10KC	4KTE-10KC
69,6		MINI CR3-4HT15+CB2-2K/2J S	2KSL-1KB	2JSL-2KB	4HTE-15KC	4HTE-15KC	4HTE-15KC	
82,2		MINI CR3-4H-4H-4F+CB2-2K/2J S	2KSL-1KB	2JSL-2KB	4HTE-15KC	4HTE-15KC	4FTE-20KC	
94,9		MINI CR3-4H-4F-4F+CB2-2K/2J S	2KSL-1KB	2JSL-2KB	4HTE-15KC	4FTE-20KC	4FTE-20KC	
108,8		MINI CR3-4FT20+CB2-2K/2J S	2KSL-1KB	2JSL-2KB	4FTE-20KC	4FTE-20KC	4FTE-20KC	
130,4		MINI CR3-4F-4D-4D+CB2-2K/2J S	2KSL-1KB	2JSL-2KB	4FTE-20KC	4DTE-25KC	4DTE-25KC	
142,3		MINI CR3-4DT25+CB2-2K/2J S	2KSL-1KB	2JSL-2KB	4DTE-25KC	4DTE-25KC	4DTE-25KC	
149,4		MINI CR3-4F-4C-4C+CB2-2K/2J S	2KSL-1KB	2JSL-2KB	4FTE-20KC	4CTE-30KC	4CTE-30KC	
171,8		MINI CR3-4CT30+CB2-2K/2H S	2KSL-1KB	2JSL-2KB	4CTE-30KC	4CTE-30KC	4CTE-30KC	
15,6		25,3	MINI CR3-4MT 7+CB2-2JSL 2 S	2JSL-2KB	2JSL-2KB	4MTE- 7KC	4MTE- 7KC	4MTE- 7KC
		32,2	MINI CR3-4M-4M-4K+CB2-2JSL 2 S	2JSL-2KB	2JSL-2KB	4MTE- 7KC	4MTE- 7KC	4KTE-10KC
		32,9	MINI CR3-4K-4M-4M+CB2-2JSL 2 S	2JSL-2KB	2JSL-2KB	4KTE-10KC	4MTE- 7KC	4MTE- 7KC
		39,2	MINI CR3-4M-4K-4K+CB2-2JSL 2 S	2JSL-2KB	2JSL-2KB	4MTE- 7KC	4KTE-10KC	4KTE-10KC
		46,8	MINI CR3-4KT10+CB2-2JSL 2 S	2JSL-2KB	2JSL-2KB	4KTE-10KC	4KTE-10KC	4KTE-10KC
	66,5	MINI CR3-4HT15+CB2-2JSL 2 S	2JSL-2KB	2JSL-2KB	4HTE-15KC	4HTE-15KC	4HTE-15KC	
	79,1	MINI CR3-4H-4H-4F+CB2-2JSL 2 S	2JSL-2KB	2JSL-2KB	4HTE-15KC	4HTE-15KC	4FTE-20KC	
	91,8	MINI CR3-4H-4F-4F+CB2-2JSL 2 S	2JSL-2KB	2JSL-2KB	4HTE-15KC	4FTE-20KC	4FTE-20KC	
	105,7	MINI CR3-4FT20+CB2-2JSL 2 S	2JSL-2KB	2JSL-2KB	4FTE-20KC	4FTE-20KC	4FTE-20KC	
	127,3	MINI CR3-4F-4D-4D+CB2-2JSL 2 S	2JSL-2KB	2JSL-2KB	4FTE-20KC	4DTE-25KC	4DTE-25KC	
	139,2	MINI CR3-4DT25+CB2-2JSL 2 S	2JSL-2KB	2JSL-2KB	4DTE-25KC	4DTE-25KC	4DTE-25KC	
	146,3	MINI CR3-4F-4C-4C+CB2-2JSL 2 S	2JSL-2KB	2JSL-2KB	4FTE-20KC	4CTE-30KC	4CTE-30KC	
	168,7	MINI CR3-4CT30+CB2-2JSL 2 S	2JSL-2KB	2JSL-2KB	4CTE-30KC	4CTE-30KC	4CTE-30KC	
	17,5	23,1	MINI CR3-4MT 7+CB2-2J/2H S	2JSL-2KB	2HSL-3KB	4MTE- 7KC	4MTE- 7KC	4MTE- 7KC
		30	MINI CR3-4M-4M-4K+CB2-2J/2H S	2JSL-2KB	2HSL-3KB	4MTE- 7KC	4MTE- 7KC	4KTE-10KC
		30,7	MINI CR3-4M-4K-4K+CB2-2MSL07 S	2JSL-2KB	2HSL-3KB	4KTE-10KC	4MTE- 7KC	4MTE- 7KC
		37	MINI CR3-4M-4K-4K+CB2-2J/2H S	2JSL-2KB	2HSL-3KB	4MTE- 7KC	4KTE-10KC	4KTE-10KC
		44,6	MINI CR3-4KT10+CB2-2J/2H S	2JSL-2KB	2HSL-3KB	4KTE-10KC	4KTE-10KC	4KTE-10KC
64,3		MINI CR3-4HT15+CB2-2J/2H S	2JSL-2KB	2HSL-3KB	4HTE-15KC	4HTE-15KC	4HTE-15KC	
76,9		MINI CR3-4H-4H-4F+CB2-2J/2H S	2JSL-2KB	2HSL-3KB	4HTE-15KC	4HTE-15KC	4FTE-20KC	
89,6		MINI CR3-4H-4F-4F+CB2-2J/2H S	2JSL-2KB	2HSL-3KB	4HTE-15KC	4FTE-20KC	4FTE-20KC	
103,5		MINI CR3-4FT20+CB2-2J/2H S	2JSL-2KB	2HSL-3KB	4FTE-20KC	4FTE-20KC	4FTE-20KC	
125,1		MINI CR3-4F-4D-4D+CB2-2J/2H S	2JSL-2KB	2HSL-3KB	4FTE-20KC	4DTE-25KC	4DTE-25KC	
137		MINI CR3-4DT25+CB2-2J/2H S	2JSL-2KB	2HSL-3KB	4DTE-25KC	4DTE-25KC	4DTE-25KC	
144,1		MINI CR3-4F-4C-4C+CB2-2J/2H S	2JSL-2KB	2HSL-3KB	4FTE-20KC	4CTE-30KC	4CTE-30KC	
166,5		MINI CR3-4CT30+CB2-2J/2H S	2JSL-2KB	2HSL-3KB	4CTE-30KC	4CTE-30KC	4CTE-30KC	
20,9		19,1	MINI CR3-4MT 7+CB2-2HSL 3 S	2HSL-3KB	2HSL-3KB	4MTE- 7KC	4MTE- 7KC	4MTE- 7KC
		26	MINI CR3-4M-4M-4K+CB2-2HSL 3 S	2HSL-3KB	2HSL-3KB	4MTE- 7KC	4MTE- 7KC	4KTE-10KC
		26,7	MINI CR3-4M-4K-4K+CB2-2M/2K S	2HSL-3KB	2HSL-3KB	4KTE-10KC	4MTE- 7KC	4MTE- 7KC
		33	MINI CR3-4M-4K-4K+CB2-2HSL 3 S	2HSL-3KB	2HSL-3KB	4MTE- 7KC	4KTE-10KC	4KTE-10KC
		40,6	MINI CR3-4KT10+CB2-2HSL 3 S	2HSL-3KB	2HSL-3KB	4KTE-10KC	4KTE-10KC	4KTE-10KC
	60,3	MINI CR3-4HT15+CB2-2HSL 3 S	2HSL-3KB	2HSL-3KB	4HTE-15KC	4HTE-15KC	4HTE-15KC	
	72,9	MINI CR3-4H-4H-4F+CB2-2HSL 3 S	2HSL-3KB	2HSL-3KB	4HTE-15KC	4HTE-15KC	4FTE-20KC	
	85,6	MINI CR3-4H-4F-4F+CB2-2HSL 3 S	2HSL-3KB	2HSL-3KB	4HTE-15KC	4FTE-20KC	4FTE-20KC	
	99,5	MINI CR3-4FT20+CB2-2HSL 3 S	2HSL-3KB	2HSL-3KB	4FTE-20KC	4FTE-20KC	4FTE-20KC	
	121,1	MINI CR3-4F-4D-4D+CB2-2HSL 3 S	2HSL-3KB	2HSL-3KB	4FTE-20KC	4DTE-25KC	4DTE-25KC	
	133	MINI CR3-4DT25+CB2-2HSL 3 S	2HSL-3KB	2HSL-3KB	4DTE-25KC	4DTE-25KC	4DTE-25KC	
	140,1	MINI CR3-4F-4C-4C+CB2-2HSL 3 S	2HSL-3KB	2HSL-3KB	4FTE-20KC	4CTE-30KC	4CTE-30KC	
	162,5	MINI CR3-4CT30+CB2-2HSL 3 S	2HSL-3KB	2HSL-3KB	4CTE-30KC	4CTE-30KC	4CTE-30KC	
	22,8	16,9	MINI CR3-4MT 7+CB2-2GSL 3 S	2GSL-3KB	2GSL-3KB	4MTE- 7KC	4MTE- 7KC	4MTE- 7KC
		23,8	MINI CR3-4M-4M-4K+CB2-2GSL 3 S	2GSL-3KB	2GSL-3KB	4MTE- 7KC	4MTE- 7KC	4KTE-10KC
		24,5	MINI CR3-4M-4K-4K+CB2-2M/2J S	2GSL-3KB	2GSL-3KB	4KTE-10KC	4MTE- 7KC	4MTE- 7KC
		30,8	MINI CR3-4M-4K-4K+CB2-2GSL 3 S	2GSL-3KB	2GSL-3KB	4MTE- 7KC	4KTE-10KC	4KTE-10KC
		38,4	MINI CR3-4KT10+CB2-2GSL 3 S	2GSL-3KB	2GSL-3KB	4KTE-10KC	4KTE-10KC	4KTE-10KC
58,1		MINI CR3-4HT15+CB2-2GSL 3 S	2GSL-3KB	2GSL-3KB	4HTE-15KC	4HTE-15KC	4HTE-15KC	
70,7		MINI CR3-4H-4H-4F+CB2-2GSL 3 S	2GSL-3KB	2GSL-3KB	4HTE-15KC	4HTE-15KC	4FTE-20KC	
83,4		MINI CR3-4H-4F-4F+CB2-2GSL 3 S	2GSL-3KB	2GSL-3KB	4HTE-15KC	4FTE-20KC	4FTE-20KC	
97,3		MINI CR3-4FT20+CB2-2GSL 3 S	2GSL-3KB	2GSL-3KB	4FTE-20KC	4FTE-20KC	4FTE-20KC	
118,9		MINI CR3-4F-4D-4D+CB2-2GSL 3 S	2GSL-3KB	2GSL-3KB	4FTE-20KC	4DTE-25KC	4DTE-25KC	
130,8		MINI CR3-4DT25+CB2-2GSL 3 S	2GSL-3KB	2GSL-3KB	4DTE-25KC	4DTE-25KC	4DTE-25KC	
137,9		MINI CR3-4F-4C-4C+CB2-2GSL 3 S	2GSL-3KB	2GSL-3KB	4FTE-20KC	4CTE-30KC	4CTE-30KC	
160,3		MINI CR3-4CT30+CB2-2GSL 3 S	2GSL-3KB	2GSL-3KB	4CTE-30KC	4CTE-30KC	4CTE-30KC	

Strömförbrukning/strömvävisning vid 55 Hz

Rördiameter

Pabs MT - 55 Hz (kW)	Q-gaskylare - 55 Hz (kW)*	Pabs LT (kW)*	Hetgasrör Ø	Gaskylarretur Ø	Vätskeledning Ø	Mt-sug Ø	Lt-sug Ø
24,9	69,4	2,6	1"1/8 K65	"7/8 K65	"7/8 K65	1"1/8 K65	"7/8
28,6	80	2,6	1"1/8 K65	"7/8 K65	"7/8 K65	1"1/8 K65	"7/8
29	81,1	2,6	1"1/8 K65	"7/8 K65	"7/8 K65	1"1/8 K65	"7/8
32,3	90,7	2,6	1"1/8 K65	"7/8 K65	"7/8 K65	1"1/8 K65	"7/8
36,4	102,4	2,6	1"1/8 K65	1"1/8 K65	1"1/8 K65	1"1/8 K65	"7/8
45,4	131,1	2,6	1"1/8 K65	1"1/8 K65	1"1/8 K65	1"3/8 K65	"7/8
52,7	151	2,6	1"1/8 K65	1"1/8 K65	1"1/8 K65	1"3/8 K65	"7/8
60	171	2,6	1"1/8 K65	1"1/8 K65	1"1/8 K65	1"3/8 K65	"7/8
68	192,9	2,6	1"3/8 K65	1"1/8 K65	1"3/8 K65	1"5/8 K65	"7/8
81,3	227,8	2,6	1"3/8 K65	1"1/8 K65	1"3/8 K65	1"5/8 K65	"7/8
88,7	247,1	2,6	1"3/8 K65	1"1/8 K65	1"3/8 K65	1"5/8 K65	"7/8
91	256,5	2,6	1"3/8 K65	1"3/8 K65	1"3/8 K65	2"1/8 K65	"7/8
103,7	291,6	2,6	1"3/8 K65	1"1/8 K65	1"3/8 K65	2"1/8 K65	"7/8
24,9	69,4	3	1"1/8 K65	"7/8 K65	"7/8 K65	1"1/8 K65	"7/8
28,6	80	3	1"1/8 K65	"7/8 K65	"7/8 K65	1"1/8 K65	"7/8
29	81,1	3	1"1/8 K65	"7/8 K65	"7/8 K65	1"1/8 K65	"7/8
32,3	90,7	3	1"1/8 K65	"7/8 K65	"7/8 K65	1"1/8 K65	"7/8
36,4	102,4	3	1"1/8 K65	1"1/8 K65	1"1/8 K65	1"1/8 K65	"7/8
45,4	131,1	3	1"1/8 K65	1"1/8 K65	1"1/8 K65	1"3/8 K65	"7/8
52,7	151	3	1"1/8 K65	1"1/8 K65	1"1/8 K65	1"3/8 K65	"7/8
60	171	3	1"1/8 K65	1"1/8 K65	1"1/8 K65	1"3/8 K65	"7/8
68	192,9	3	1"3/8 K65	1"3/8 K65	1"3/8 K65	1"5/8 K65	"7/8
81,3	227,8	3	1"3/8 K65	1"1/8 K65	1"3/8 K65	1"5/8 K65	"7/8
88,7	247,1	3	1"3/8 K65	1"1/8 K65	1"3/8 K65	1"5/8 K65	"7/8
91	256,5	3	1"3/8 K65	1"3/8 K65	1"3/8 K65	2"1/8 K65	"7/8
103,7	291,6	3	1"3/8 K65	1"1/8 K65	1"3/8 K65	2"1/8 K65	"7/8
24,9	69,4	3,6	1"1/8 K65	"7/8 K65	"7/8 K65	1"1/8 K65	"7/8
28,6	80	3,6	1"1/8 K65	"7/8 K65	"7/8 K65	1"1/8 K65	"7/8
29	81,1	3,6	1"1/8 K65	"7/8 K65	"7/8 K65	1"1/8 K65	"7/8
32,3	90,7	3,6	1"1/8 K65	"7/8 K65	"7/8 K65	1"1/8 K65	"7/8
36,4	102,4	3,6	1"1/8 K65	1"1/8 K65	1"1/8 K65	1"1/8 K65	"7/8
45,4	131,1	3,6	1"1/8 K65	1"1/8 K65	1"1/8 K65	1"3/8 K65	"7/8
52,7	151	3,6	1"1/8 K65	1"1/8 K65	1"1/8 K65	1"3/8 K65	"7/8
60	171	3,6	1"1/8 K65	1"1/8 K65	1"1/8 K65	1"3/8 K65	"7/8
68	192,9	3,6	1"3/8 K65	1"1/8 K65	1"3/8 K65	1"5/8 K65	"7/8
81,3	227,8	3,6	1"3/8 K65	1"3/8 K65	1"3/8 K65	1"5/8 K65	"7/8
88,7	247,1	3,6	1"3/8 K65	1"1/8 K65	1"3/8 K65	1"5/8 K65	"7/8
91	256,5	3,6	1"3/8 K65	1"1/8 K65	1"3/8 K65	2"1/8 K65	"7/8
103,7	291,6	3,6	1"3/8 K65	1"3/8 K65	1"3/8 K65	2"1/8 K65	"7/8
24,9	69,4	3,9	1"1/8 K65	"7/8 K65	"7/8 K65	1"1/8 K65	"7/8
28,6	80	3,9	1"1/8 K65	"7/8 K65	"7/8 K65	1"1/8 K65	"7/8
29	81,1	3,9	1"1/8 K65	"7/8 K65	"7/8 K65	1"1/8 K65	"7/8
32,3	90,7	3,9	1"1/8 K65	"7/8 K65	"7/8 K65	1"1/8 K65	"7/8
36,4	102,4	3,9	1"1/8 K65	1"1/8 K65	1"1/8 K65	1"1/8 K65	"7/8
45,4	131,1	3,9	1"1/8 K65	1"1/8 K65	1"1/8 K65	1"3/8 K65	"7/8
52,7	151	3,9	1"1/8 K65	1"1/8 K65	1"1/8 K65	1"3/8 K65	"7/8
60	171	3,9	1"1/8 K65	1"1/8 K65	1"1/8 K65	1"3/8 K65	"7/8
68	192,9	3,9	1"3/8 K65	1"1/8 K65	1"3/8 K65	1"5/8 K65	"7/8
81,3	227,8	3,9	1"3/8 K65	1"1/8 K65	1"3/8 K65	1"5/8 K65	"7/8
88,7	247,1	3,9	1"3/8 K65	1"1/8 K65	1"3/8 K65	1"5/8 K65	"7/8
91	256,5	3,9	1"3/8 K65	1"3/8 K65	1"3/8 K65	2"1/8 K65	"7/8
103,7	291,6	3,9	1"3/8 K65	1"1/8 K65	1"3/8 K65	2"1/8 K65	"7/8
24,9	69,4	4,5	1"1/8 K65	"7/8 K65	"7/8 K65	1"1/8 K65	"7/8
28,6	80	4,5	1"1/8 K65	"7/8 K65	"7/8 K65	1"1/8 K65	"7/8
29	81,1	4,5	1"1/8 K65	"7/8 K65	"7/8 K65	1"1/8 K65	"7/8
32,3	90,7	4,5	1"1/8 K65	"7/8 K65	"7/8 K65	1"1/8 K65	"7/8
36,4	102,4	4,5	1"1/8 K65	1"1/8 K65	1"1/8 K65	1"1/8 K65	"7/8
45,4	131,1	4,5	1"1/8 K65	1"1/8 K65	1"1/8 K65	1"3/8 K65	"7/8
52,7	151	4,5	1"1/8 K65	1"1/8 K65	1"1/8 K65	1"3/8 K65	"7/8
60	171	4,5	1"1/8 K65	1"1/8 K65	1"1/8 K65	1"3/8 K65	"7/8
68	192,9	4,5	1"3/8 K65	1"1/8 K65	1"3/8 K65	1"5/8 K65	"7/8
81,3	227,8	4,5	1"3/8 K65	1"1/8 K65	1"3/8 K65	1"5/8 K65	"7/8
88,7	247,1	4,5	1"3/8 K65	1"1/8 K65	1"3/8 K65	1"5/8 K65	"7/8
91	256,5	4,5	1"3/8 K65	1"1/8 K65	1"3/8 K65	2"1/8 K65	"7/8
103,7	291,6	4,5	1"3/8 K65	1"1/8 K65	1"3/8 K65	2"1/8 K65	"7/8
24,9	69,4	4,8	1"1/8 K65	"7/8 K65	"7/8 K65	1"1/8 K65	"7/8
28,6	80	4,8	1"1/8 K65	"7/8 K65	"7/8 K65	1"1/8 K65	"7/8
29	81,1	4,8	1"1/8 K65	"7/8 K65	"7/8 K65	1"1/8 K65	"7/8
32,3	90,7	4,8	1"1/8 K65	"7/8 K65	"7/8 K65	1"1/8 K65	"7/8
36,4	102,4	4,8	1"1/8 K65	1"1/8 K65	1"1/8 K65	1"1/8 K65	"7/8
45,4	131,1	4,8	1"1/8 K65	1"1/8 K65	1"1/8 K65	1"3/8 K65	"7/8
52,7	151	4,8	1"1/8 K65	1"1/8 K65	1"1/8 K65	1"3/8 K65	"7/8
60	171	4,8	1"1/8 K65	1"1/8 K65	1"1/8 K65	1"3/8 K65	"7/8
68	192,9	4,8	1"3/8 K65	1"1/8 K65	1"3/8 K65	1"5/8 K65	"7/8
81,3	227,8	4,8	1"3/8 K65	1"1/8 K65	1"3/8 K65	1"5/8 K65	"7/8
88,7	247,1	4,8	1"3/8 K65	1"1/8 K65	1"3/8 K65	1"5/8 K65	"7/8
91	256,5	4,8	1"3/8 K65	1"3/8 K65	1"3/8 K65	2"1/8 K65	"7/8
103,7	291,6	4,8	1"3/8 K65	1"1/8 K65	1"3/8 K65	2"1/8 K65	"7/8

Kompressorkonfigurationer

LT/ MT kylkapacitet			Kompressor typer					
LT-kapacitet (kW)	MT-kapacitet (kW)	Beskrivning	CP LT1	CP LT2	CP MT1	CP MT2	CP MT3	
25,6	13,4	MINI CR3-4MT 7+CB2-2G/2F S	2GSL-3KB	2FSL-4KB	4MTE- 7KC	4MTE- 7KC	4MTE- 7KC	
	20,3	MINI CR3-4M-4M-4K+CB2-2G/2F S	2GSL-3KB	2FSL-4KB	4MTE- 7KC	4MTE- 7KC	4MTE- 10KC	
	21	MINI CR3-4M-4K-4K+CB2-2KSL 1 S	2GSL-3KB	2FSL-4KB	4KTE-10KC	4MTE- 7KC	4MTE- 7KC	
	27,3	MINI CR3-4M-4K-4K+CB2-2G/2F S	2GSL-3KB	2FSL-4KB	4MTE- 7KC	4KTE-10KC	4KTE-10KC	
	34,9	MINI CR3-4KT10+CB2-2G/2F S	2GSL-3KB	2FSL-4KB	4KTE-10KC	4KTE-10KC	4KTE-10KC	
	54,6	MINI CR3-4HT15+CB2-2G/2F S	2GSL-3KB	2FSL-4KB	4HTE-15KC	4HTE-15KC	4HTE-15KC	
	67,2	MINI CR3-4H-4H-4F+CB2-2G/2F S	2GSL-3KB	2FSL-4KB	4HTE-15KC	4HTE-15KC	4FTE-20KC	
	79,9	MINI CR3-4H-4F-4F+CB2-2G/2F S	2GSL-3KB	2FSL-4KB	4HTE-15KC	4FTE-20KC	4FTE-20KC	
	93,8	MINI CR3-4FT20+CB2-2G/2F S	2GSL-3KB	2FSL-4KB	4FTE-20KC	4FTE-20KC	4FTE-20KC	
	115,4	MINI CR3-4F-4D-4D+CB2-2G/2F S	2GSL-3KB	2FSL-4KB	4FTE-20KC	4DTE-25KC	4DTE-25KC	
	127,3	MINI CR3-4DT25+CB2-2G/2F S	2GSL-3KB	2FSL-4KB	4DTE-25KC	4DTE-25KC	4DTE-25KC	
	134,4	MINI CR3-4F-4C-4C+CB2-2G/2F S	2GSL-3KB	2FSL-4KB	4FTE-20KC	4CTE-30KC	4CTE-30KC	
	156,8	MINI CR3-4CT30+CB2-2G/2F S	2GSL-3KB	2FSL-4KB	4CTE-30KC	4CTE-30KC	4CTE-30KC	
	31,7	6,1	MINI CR3-4MT 7+CB2-2FSL 4 S	2FSL-4KB	2FSL-4KB	4MTE- 7KC	4MTE- 7KC	4MTE- 7KC
		13	MINI CR3-4M-4M-4K+CB2-2FSL 4 S	2FSL-4KB	2FSL-4KB	4MTE- 7KC	4MTE- 7KC	4KTE-10KC
13,7		MINI CR3-4M-4K-4K+CB2-2JSL 2 S	2FSL-4KB	2FSL-4KB	4KTE-10KC	4MTE- 7KC	4MTE- 7KC	
20		MINI CR3-4M-4K-4K+CB2-2FSL 4 S	2FSL-4KB	2FSL-4KB	4MTE- 7KC	4KTE-10KC	4KTE-10KC	
27,6		MINI CR3-4KT10+CB2-2FSL 4 S	2FSL-4KB	2FSL-4KB	4KTE-10KC	4KTE-10KC	4KTE-10KC	
47,3		MINI CR3-4HT15+CB2-2FSL 4 S	2FSL-4KB	2FSL-4KB	4HTE-15KC	4HTE-15KC	4HTE-15KC	
59,9		MINI CR3-4H-4H-4F+CB2-2FSL 4 S	2FSL-4KB	2FSL-4KB	4HTE-15KC	4HTE-15KC	4FTE-20KC	
72,6		MINI CR3-4H-4F-4F+CB2-2FSL 4 S	2FSL-4KB	2FSL-4KB	4HTE-15KC	4FTE-20KC	4FTE-20KC	
86,5		MINI CR3-4FT20+CB2-2FSL 4 S	2FSL-4KB	2FSL-4KB	4FTE-20KC	4FTE-20KC	4FTE-20KC	
108,1		MINI CR3-4F-4D-4D+CB2-2FSL 4 S	2FSL-4KB	2FSL-4KB	4FTE-20KC	4DTE-25KC	4DTE-25KC	
120		MINI CR3-4DT25+CB2-2FSL 4 S	2FSL-4KB	2FSL-4KB	4DTE-25KC	4DTE-25KC	4DTE-25KC	
127,1		MINI CR3-4F-4C-4C+CB2-2FSL 4 S	2FSL-4KB	2FSL-4KB	4FTE-20KC	4CTE-30KC	4CTE-30KC	
149,5		MINI CR3-4CT30+CB2-2FSL 4 S	2FSL-4KB	2FSL-4KB	4CTE-30KC	4CTE-30KC	4CTE-30KC	
35,8		22,8	MINI CR3-4KT10+CB2-2H/2C S	2HSL-3KB	2CSL-6KB	4KTE-10KC	4KTE-10KC	4KTE-10KC
		42,5	MINI CR3-4HT15+CB2-2H/2C S	2HSL-3KB	2CSL-6KB	4HTE-15KC	4HTE-15KC	4HTE-15KC
	55,1	MINI CR3-4H-4H-4F+CB2-2H/2C S	2HSL-3KB	2CSL-6KB	4HTE-15KC	4HTE-15KC	4FTE-20KC	
	67,8	MINI CR3-4H-4F-4F+CB2-2H/2C S	2HSL-3KB	2CSL-6KB	4HTE-15KC	4FTE-20KC	4FTE-20KC	
	81,7	MINI CR3-4FT20+CB2-2H/2C S	2HSL-3KB	2CSL-6KB	4FTE-20KC	4FTE-20KC	4FTE-20KC	
	103,3	MINI CR3-4F-4D-4D+CB2-2H/2C S	2HSL-3KB	2CSL-6KB	4FTE-20KC	4DTE-25KC	4DTE-25KC	
	115,2	MINI CR3-4DT25+CB2-2H/2C S	2HSL-3KB	2CSL-6KB	4DTE-25KC	4DTE-25KC	4DTE-25KC	
	122,3	MINI CR3-4F-4C-4C+CB2-2H/2C S	2HSL-3KB	2CSL-6KB	4FTE-20KC	4CTE-30KC	4CTE-30KC	
	144,7	MINI CR3-4CT30+CB2-2H/2C S	2HSL-3KB	2CSL-6KB	4CTE-30KC	4CTE-30KC	4CTE-30KC	
	39,5	18,5	MINI CR3-4KT10+CB2-2ESL 4 S	2ESL-4KB	2ESL-4KB	4KTE-10KC	4KTE-10KC	4KTE-10KC
		38,2	MINI CR3-4HT15+CB2-2ESL 4 S	2ESL-4KB	2ESL-4KB	4HTE-15KC	4HTE-15KC	4HTE-15KC
		50,8	MINI CR3-4H-4H-4F+CB2-2ESL 4 S	2ESL-4KB	2ESL-4KB	4HTE-15KC	4HTE-15KC	4FTE-20KC
		63,5	MINI CR3-4H-4F-4F+CB2-2ESL 4 S	2ESL-4KB	2ESL-4KB	4HTE-15KC	4FTE-20KC	4FTE-20KC
		77,4	MINI CR3-4FT20+CB2-2ESL 4 S	2ESL-4KB	2ESL-4KB	4FTE-20KC	4FTE-20KC	4FTE-20KC
		99	MINI CR3-4F-4D-4D+CB2-2ESL 4 S	2ESL-4KB	2ESL-4KB	4FTE-20KC	4DTE-25KC	4DTE-25KC
110,9		MINI CR3-4DT25+CB2-2ESL 4 S	2ESL-4KB	2ESL-4KB	4DTE-25KC	4DTE-25KC	4DTE-25KC	
118		MINI CR3-4F-4C-4C+CB2-2ESL 4 S	2ESL-4KB	2ESL-4KB	4FTE-20KC	4CTE-30KC	4CTE-30KC	
140,4		MINI CR3-4CT30+CB2-2ESL 4 S	2ESL-4KB	2ESL-4KB	4CTE-30KC	4CTE-30KC	4CTE-30KC	
42,1		15,3	MINI CR3-4KT10+CB2-2F/2C S	2FSL-4KB	2CSL-6KB	4KTE-10KC	4KTE-10KC	4KTE-10KC
		35	MINI CR3-4HT15+CB2-2F/2C S	2FSL-4KB	2CSL-6KB	4HTE-15KC	4HTE-15KC	4HTE-15KC
		47,6	MINI CR3-4H-4H-4F+CB2-2F/2C S	2FSL-4KB	2CSL-6KB	4HTE-15KC	4HTE-15KC	4FTE-20KC
		60,3	MINI CR3-4H-4F-4F+CB2-2F/2C S	2FSL-4KB	2CSL-6KB	4HTE-15KC	4FTE-20KC	4FTE-20KC
		74,2	MINI CR3-4FT20+CB2-2F/2C S	2FSL-4KB	2CSL-6KB	4FTE-20KC	4FTE-20KC	4FTE-20KC
		95,8	MINI CR3-4F-4D-4D+CB2-2F/2C S	2FSL-4KB	2CSL-6KB	4FTE-20KC	4DTE-25KC	4DTE-25KC
	107,7	MINI CR3-4DT25+CB2-2F/2C S	2FSL-4KB	2CSL-6KB	4DTE-25KC	4DTE-25KC	4DTE-25KC	
	114,8	MINI CR3-4F-4C-4C+CB2-2F/2C S	2FSL-4KB	2CSL-6KB	4FTE-20KC	4CTE-30KC	4CTE-30KC	
	137,2	MINI CR3-4CT30+CB2-2F/2C S	2FSL-4KB	2CSL-6KB	4CTE-30KC	4CTE-30KC	4CTE-30KC	
	46,6	29,6	MINI CR3-4HT15+CB2-2DSL 5 S	2DSL-5KB	2DSL-5KB	4HTE-15KC	4HTE-15KC	4HTE-15KC
		42,2	MINI CR3-4H-4H-4F+CB2-2DSL 5 S	2DSL-5KB	2DSL-5KB	4HTE-15KC	4HTE-15KC	4FTE-20KC
		54,9	MINI CR3-4H-4F-4F+CB2-2DSL 5 S	2DSL-5KB	2DSL-5KB	4HTE-15KC	4FTE-20KC	4FTE-20KC
		68,8	MINI CR3-4FT20+CB2-2DSL 5 S	2DSL-5KB	2DSL-5KB	4FTE-20KC	4FTE-20KC	4FTE-20KC
		90,4	MINI CR3-4F-4D-4D+CB2-2DSL 5 S	2DSL-5KB	2DSL-5KB	4FTE-20KC	4DTE-25KC	4DTE-25KC
		102,3	MINI CR3-4DT25+CB2-2DSL 5 S	2DSL-5KB	2DSL-5KB	4DTE-25KC	4DTE-25KC	4DTE-25KC
109,4		MINI CR3-4F-4C-4C+CB2-2DSL 5 S	2DSL-5KB	2DSL-5KB	4FTE-20KC	4CTE-30KC	4CTE-30KC	
131,8		MINI CR3-4CT30+CB2-2DSL 5 S	2DSL-5KB	2DSL-5KB	4CTE-30KC	4CTE-30KC	4CTE-30KC	
50,7		24,7	MINI CR3-4HT15+CB2-2D/2C S	2DSL-5KB	2CSL-6KB	4HTE-15KC	4HTE-15KC	4HTE-15KC
		37,3	MINI CR3-4H-4H-4F+CB2-2D/2C S	2DSL-5KB	2CSL-6KB	4HTE-15KC	4HTE-15KC	4FTE-20KC
		50	MINI CR3-4H-4F-4F+CB2-2D/2C S	2DSL-5KB	2CSL-6KB	4HTE-15KC	4FTE-20KC	4FTE-20KC
		63,9	MINI CR3-4FT20+CB2-2D/2C S	2DSL-5KB	2CSL-6KB	4FTE-20KC	4FTE-20KC	4FTE-20KC
		85,5	MINI CR3-4F-4D-4D+CB2-2D/2C S	2DSL-5KB	2CSL-6KB	4FTE-20KC	4DTE-25KC	4DTE-25KC
		97,4	MINI CR3-4DT25+CB2-2D/2C S	2DSL-5KB	2CSL-6KB	4DTE-25KC	4DTE-25KC	4DTE-25KC
		104,5	MINI CR3-4F-4C-4C+CB2-2D/2C S	2DSL-5KB	2CSL-6KB	4FTE-20KC	4CTE-30KC	4CTE-30KC
	126,9	MINI CR3-4CT30+CB2-2D/2C S	2DSL-5KB	2CSL-6KB	4CTE-30KC	4CTE-30KC	4CTE-30KC	
	56,5	17,7	MINI CR3-4HT15+CB2-2CSL 6 S	2CSL-6KB	2CSL-6KB	4HTE-15KC	4HTE-15KC	4HTE-15KC
		30,3	MINI CR3-4H-4H-4F+CB2-2CSL 6 S	2CSL-6KB	2CSL-6KB	4HTE-15KC	4HTE-15KC	4FTE-20KC
		43	MINI CR3-4H-4F-4F+CB2-2CSL 6 S	2CSL-6KB	2CSL-6KB	4HTE-15KC	4FTE-20KC	4FTE-20KC
		56,9	MINI CR3-4FT20+CB2-2CSL 6 S	2CSL-6KB	2CSL-6KB	4FTE-20KC	4FTE-20KC	4FTE-20KC
		78,5	MINI CR3-4F-4D-4D+CB2-2CSL 6 S	2CSL-6KB	2CSL-6KB	4FTE-20KC	4DTE-25KC	4DTE-25KC
		90,4	MINI CR3-4DT25+CB2-2CSL 6 S	2CSL-6KB	2CSL-6KB	4DTE-25KC	4DTE-25KC	4DTE-25KC
		97,5	MINI CR3-4F-4C-4C+CB2-2CSL 6 S	2CSL-6KB	2CSL-6KB	4FTE-20KC	4CTE-30KC	4CTE-30KC
119,9		MINI CR3-4CT30+CB2-2CSL 6 S	2CSL-6KB	2CSL-6KB	4CTE-30KC	4CTE-30KC	4CTE-30KC	


Strömförbrukning/strömavvisning vid 55 Hz

Rördiameter

Pabs MT - 55 Hz (kW)	Q-gaskylare - 55 Hz (kW)*	Pabs LT (kW)*	Hetgasrör Ø	Gaskylarretur Ø	Vätskeledning Ø	Mt-sug Ø	Lt-sug Ø
24,9	69,4	5,4	1"1/8 K65	"7/8 K65	"7/8 K65	1"1/8 K65	1"1/8
28,6	80	5,4	1"1/8 K65	"7/8 K65	"7/8 K65	1"1/8 K65	1"1/8
29	81,1	5,4	1"1/8 K65	"7/8 K65	"7/8 K65	1"1/8 K65	1"1/8
32,3	90,7	5,4	1"1/8 K65	"7/8 K65	"7/8 K65	1"1/8 K65	1"1/8
36,4	102,4	5,4	1"1/8 K65	1"1/8 K65	1"1/8 K65	1"1/8 K65	1"1/8
45,4	131,1	5,4	1"1/8 K65	1"1/8 K65	1"1/8 K65	1"3/8 K65	1"1/8
52,7	151	5,4	1"1/8 K65	1"1/8 K65	1"1/8 K65	1"3/8 K65	1"1/8
60	171	5,4	1"1/8 K65	1"1/8 K65	1"1/8 K65	1"3/8 K65	1"1/8
68	192,9	5,4	1"3/8 K65	1"1/8 K65	1"3/8 K65	1"5/8 K65	1"1/8
81,3	227,8	5,4	1"3/8 K65	1"1/8 K65	1"3/8 K65	1"5/8 K65	1"1/8
88,7	247,1	5,4	1"3/8 K65	1"1/8 K65	1"3/8 K65	1"5/8 K65	1"1/8
91	256,5	5,4	1"3/8 K65	1"3/8 K65	1"3/8 K65	2"1/8 K65	1"1/8
103,7	291,6	5,4	1"3/8 K65	1"1/8 K65	1"3/8 K65	2"1/8 K65	1"1/8
24,9	69,4	6,7	1"1/8 K65	"7/8 K65	"7/8 K65	1"1/8 K65	1"1/8
28,6	80	6,7	1"1/8 K65	"7/8 K65	"7/8 K65	1"1/8 K65	1"1/8
29	81,1	6,7	1"1/8 K65	"7/8 K65	"7/8 K65	1"1/8 K65	1"1/8
32,3	90,7	6,7	1"1/8 K65	"7/8 K65	"7/8 K65	1"1/8 K65	1"1/8
36,4	102,4	6,7	1"1/8 K65	1"1/8 K65	1"1/8 K65	1"1/8 K65	1"1/8
45,4	131,1	6,7	1"1/8 K65	1"1/8 K65	1"1/8 K65	1"3/8 K65	1"1/8
52,7	151	6,7	1"1/8 K65	1"1/8 K65	1"1/8 K65	1"3/8 K65	1"1/8
60	171	6,7	1"1/8 K65	1"1/8 K65	1"1/8 K65	1"3/8 K65	1"1/8
68	192,9	6,7	1"3/8 K65	1"1/8 K65	1"3/8 K65	1"5/8 K65	1"1/8
81,3	227,8	6,7	1"3/8 K65	1"1/8 K65	1"3/8 K65	1"5/8 K65	1"1/8
88,7	247,1	6,7	1"3/8 K65	1"1/8 K65	1"3/8 K65	1"5/8 K65	1"1/8
91	256,5	6,7	1"3/8 K65	1"1/8 K65	1"3/8 K65	2"1/8 K65	1"1/8
103,7	291,6	6,7	1"3/8 K65	1"3/8 K65	1"3/8 K65	2"1/8 K65	1"1/8
36,4	102,4	7,4	1"1/8 K65	1"1/8 K65	1"1/8 K65	1"1/8 K65	1"1/8
45,4	131,1	7,4	1"1/8 K65	1"1/8 K65	1"1/8 K65	1"3/8 K65	1"1/8
52,7	151	7,4	1"1/8 K65	1"1/8 K65	1"1/8 K65	1"3/8 K65	1"1/8
60	171	7,4	1"1/8 K65	1"1/8 K65	1"1/8 K65	1"3/8 K65	1"1/8
68	192,9	7,4	1"3/8 K65	1"1/8 K65	1"3/8 K65	1"5/8 K65	1"1/8
81,3	227,8	7,4	1"3/8 K65	1"1/8 K65	1"3/8 K65	1"5/8 K65	1"1/8
88,7	247,1	7,4	1"3/8 K65	1"1/8 K65	1"3/8 K65	1"5/8 K65	1"1/8
91	256,5	7,4	1"3/8 K65	1"1/8 K65	1"3/8 K65	2"1/8 K65	1"1/8
103,7	291,6	7,4	1"3/8 K65	1"1/8 K65	1"3/8 K65	2"1/8 K65	1"1/8
36,4	102,4	8,0	1"1/8 K65	1"1/8 K65	1"1/8 K65	1"1/8 K65	1"1/8
45,4	131,1	8,0	1"1/8 K65	1"1/8 K65	1"1/8 K65	1"3/8 K65	1"1/8
52,7	151	8,0	1"1/8 K65	1"1/8 K65	1"1/8 K65	1"3/8 K65	1"1/8
60	171	8,0	1"1/8 K65	1"1/8 K65	1"1/8 K65	1"3/8 K65	1"1/8
68	192,9	8,0	1"3/8 K65	1"1/8 K65	1"3/8 K65	1"5/8 K65	1"1/8
81,3	227,8	8,0	1"3/8 K65	1"1/8 K65	1"3/8 K65	1"5/8 K65	1"1/8
88,7	247,1	8,0	1"3/8 K65	1"1/8 K65	1"3/8 K65	1"5/8 K65	1"1/8
91	256,5	8,0	1"3/8 K65	1"1/8 K65	1"3/8 K65	2"1/8 K65	1"1/8
103,7	291,6	8,0	1"3/8 K65	1"1/8 K65	1"3/8 K65	2"1/8 K65	1"1/8
36,4	102,4	8,6	1"1/8 K65	1"1/8 K65	1"1/8 K65	1"1/8 K65	1"1/8
45,4	131,1	8,6	1"1/8 K65	1"1/8 K65	1"1/8 K65	1"3/8 K65	1"1/8
52,7	151	8,6	1"1/8 K65	1"1/8 K65	1"1/8 K65	1"3/8 K65	1"1/8
60	171	8,6	1"1/8 K65	1"1/8 K65	1"1/8 K65	1"3/8 K65	1"1/8
68	192,9	8,6	1"3/8 K65	1"1/8 K65	1"3/8 K65	1"5/8 K65	1"1/8
81,3	227,8	8,6	1"3/8 K65	1"1/8 K65	1"3/8 K65	1"5/8 K65	1"1/8
88,7	247,1	8,6	1"3/8 K65	1"1/8 K65	1"3/8 K65	1"5/8 K65	1"1/8
91	256,5	8,6	1"3/8 K65	1"1/8 K65	1"3/8 K65	2"1/8 K65	1"1/8
103,7	291,6	8,6	1"3/8 K65	1"1/8 K65	1"3/8 K65	2"1/8 K65	1"1/8
45,4	131,1	9,4	1"1/8 K65	1"1/8 K65	1"1/8 K65	1"3/8 K65	1"3/8
52,7	151	9,4	1"1/8 K65	1"1/8 K65	1"1/8 K65	1"3/8 K65	1"3/8
60	171	9,4	1"1/8 K65	1"1/8 K65	1"1/8 K65	1"3/8 K65	1"3/8
68	192,9	9,4	1"3/8 K65	1"1/8 K65	1"3/8 K65	1"5/8 K65	1"3/8
81,3	227,8	9,4	1"3/8 K65	1"1/8 K65	1"3/8 K65	1"5/8 K65	1"3/8
88,7	247,1	9,4	1"3/8 K65	1"1/8 K65	1"3/8 K65	1"5/8 K65	1"3/8
91	256,5	9,4	1"3/8 K65	1"3/8 K65	1"3/8 K65	2"1/8 K65	1"3/8
103,7	291,6	9,4	1"3/8 K65	1"1/8 K65	1"3/8 K65	2"1/8 K65	1"3/8
45,4	131,1	10,2	1"1/8 K65	1"1/8 K65	1"1/8 K65	1"3/8 K65	1"3/8
52,7	151	10,2	1"1/8 K65	1"1/8 K65	1"1/8 K65	1"3/8 K65	1"3/8
60	171	10,2	1"1/8 K65	1"1/8 K65	1"1/8 K65	1"3/8 K65	1"3/8
68	192,9	10,2	1"3/8 K65	1"1/8 K65	1"3/8 K65	1"5/8 K65	1"3/8
81,3	227,8	10,2	1"3/8 K65	1"1/8 K65	1"3/8 K65	1"5/8 K65	1"3/8
88,7	247,1	10,2	1"3/8 K65	1"1/8 K65	1"3/8 K65	1"5/8 K65	1"3/8
91	256,5	10,2	1"3/8 K65	1"1/8 K65	1"3/8 K65	2"1/8 K65	1"3/8
103,7	291,6	10,2	1"3/8 K65	1"1/8 K65	1"3/8 K65	2"1/8 K65	1"3/8
45,4	131,1	11,4	1"1/8 K65	1"1/8 K65	1"1/8 K65	1"3/8 K65	1"3/8
52,7	151	11,4	1"1/8 K65	1"1/8 K65	1"1/8 K65	1"3/8 K65	1"3/8
60	171	11,4	1"1/8 K65	1"1/8 K65	1"1/8 K65	1"3/8 K65	1"3/8
68	192,9	11,4	1"3/8 K65	1"1/8 K65	1"3/8 K65	1"5/8 K65	1"3/8
81,3	227,8	11,4	1"3/8 K65	1"1/8 K65	1"3/8 K65	1"5/8 K65	1"3/8
88,7	247,1	11,4	1"3/8 K65	1"1/8 K65	1"3/8 K65	1"5/8 K65	1"3/8
91	256,5	11,4	1"3/8 K65	1"1/8 K65	1"3/8 K65	2"1/8 K65	1"3/8
103,7	291,6	11,4	1"3/8 K65	1"1/8 K65	1"3/8 K65	2"1/8 K65	1"3/8

Tillgängliga tillval och funktioner

Funktion/tillval	Beskrivning	Fördel
Mekaniska system		
Aktiv oljehantering	Aktiv oljehantering rekommenderas för att säkerställa optimal kompressormörjning. Det omfattar: avskiljare, oljetank, oljenivåregulatorer på kompressorerna.	
Stor behållarvolym (300 l)	En större behållarvolym ger dig mer flexibilitet och säkerhet och längre ledningsavstånd	
Värmeåtervinning - uppvärmning	Välj värmeåtervinningen med urvalstabellen i bilagan. Tillval monterade på enheten med isoleringsventil + trevägsventil som skyddar mot överkokning + förbikoppling av gaskylare + dämpare (om det inte finns någon aktiv oljehantering). Kan kombineras med värmeåtervinning för användning av tappvarmvatten.	
Värmeåtervinning – tappvarmvatten	Välj värmeåtervinningen med urvalstabellen i bilagan Tillval monterade på enheten med isoleringsventil + trevägsventil som skyddar mot överkokning + förbikoppling av gaskylare + dämpare (om det inte finns någon aktiv oljehantering). Kan kombineras med värmeåtervinning för uppvärmningsanvändning.	
Komponentmärkning	De 40 huvudkomponenterna identifieras av etiketter med samma kod som på PID.	
Behållarnödkylare	Stabiliserar trycket i vätskebehållaren vid strömbavbrott. Tillval monterad på enheten med avstängningsventil.	
LT-vätskeavskiljare	Undvik att vätska sugns in i LT-kompressorerna. Tillval monterade på enheten med dubbel säkerhetsventil.	
Optisk oljenivåövervakning - OLCK1	Övervakar rätt oljenivå i kompressorn	
Anslutningar för LT-överhettningsskylare	Gör det möjligt att ansluta en värmeväxlare för att minska överhettning vid MT-kompressorsugledningen	
Dämpare vid gemensam MT-hetgasledning	Minskar pulseringar i kretsen. Inte nödvändigt vid aktiv oljehantering. Obligatoriskt vid passiv oljehantering kombinerat med värmeåtervinning.	
Instrument & ventiler		
Nivågivare hög och låg för CO ₂ vätskebehållare	Indikerar om CO ₂ -vätska har nått den låga och höga nivån i behållaren	
CO ₂ -manometrar	Indikerar tryck för köldmedium vid olika krets punkter	
LP-säkerhetsbrytare för MT ram	Förstärk MT-ställningssäkerhet (hetgas)	
LP-säkerhetsbrytare för LT ram	Förstärk LT-ställningssäkerhet (sug)	
HP-säkerhetsbrytare för LT ram	Förstärk LT-ställningssäkerhet (hetgas)	
CO ₂ -vätskenivåmätning (DNI)	Endast anslutningar. Vid användning i avsedda system (inte i leverans) kan exakt vätskenivå i behållaren övervakas. (Endast tillgänglig med Danfoss- eller Carel-styrenhet)	
CO ₂ -vätskenivåmätning (Ice Smart)	Information kan varna om att köldmedieläckage upptäcks.	
Sugventil och sugledningsfilter (LT)	Upprätthåll en ren krets (LT-sidan)	
Sugventil och sugledningsfilter (MT)	Upprätthåll en ren krets (MT-sidan)	
Elektriska enheter & styrenheter		
Plug & play elskåp	Leverans av elskåp färdigmonterat, anslutet och testat med de rätta skydd och neutralsystem för hantering av enheten, gaskylaren och värmeåtervinningen vid behov. Mer information finns i avsnittet om elskåpet.	
Kablage för elskåpet och enheten	Kablage för strömmen och styrenheterna från elskåpet till enheten	
Ytterligare kabellängd	Elskåpet kan positioneras på ett visst avstånd från enheten (mot en vägg till exempel). Kabellängder tillgängliga i 2, 5 och 10 meter.	
Frekvensomvandlare på LT1-kompressor	Frekvensomformare för utökad kapacitetsstyrning på LT-enheter	
Frekvensomvandlare FC301 Danfoss	Danfoss frekvensomformare	
Kapacitetsreglering (CRII)	Kapacitetsreglering från 10 % till 100 % utrustad med Bitzers IQ-modul. Tillvalen omfattar: CRII-magnetventiler på kompressorer, särskild kompressor, utloppstemperaturgivare, styrenhet (CM-RC-01), oljenivåmätare typ OLC-K1 / OLC-DP1.	
Avancerad Danfoss-styrenhet (AKPC782)	Den här styrenheten tillhandahåller mer kapacitet, avancerad energihantering och kommunikationsfunktioner	
Elektrisk energimätare	Den mäter mängden förbrukat elenergi	
Carel-styrenhet	Förinställd & monterad Carel enhetsstyrenhet (+givare)	
Eckelmann-styrenhet	Förinställd & monterad Eckelmann enhetsstyrenhet (+givare)	
Extrastyrenhet (Danfoss)	Levereras separat oprogrammerad. Möjliggör snabbt byte av styrenheten vid fel	
Extrastyrenhet (Carel)	(parametrar behöver justeras enligt installationen)	

Funktion/tillval	Beskrivning	Fördel
Teknisk support		
Stöd för driftsättning från experter på CO ₂	Driftsättningsstöd med våra CO ₂ -experter: - Teknisk driftsättning i er närvaro - Kontroll och backup av styrenhetens parametrar - Tester frånsagna: I/O-moduler, elskåp, ställdon, reglerings- och säkerhetsanordningar - Tester vid belastning: kompressorer, reglerings- och säkerhetsanordningar - Driftsättningsrapporter	
Garantiförlängning (ett extra år)	Ett års garantiförlängning för att dra fördel av premium service (maximalt 2 år)	



-  Säkerhet
  Energieffektivitet
  Övervakning
  Praktiskhet

Värmeåtervinningsfunktion

Värme kan återvinnas för tappvarmvatten eller/och uppvärmning. Båda kan kombineras genom att använda två växlare.

Villkor:

- P CO₂: 85 bar
- T CO₂-inlopp: +115°C
- Tryckfall (vattensida): 30 kPa
- CO₂-flödes hastighet: 60 % av det totala
- CO₂-utlopp: beroende på vattentemperaturer

		Varmvattentemperatur*	Värmeväxlarmodell & maxkapacitet**				Tappvarmvatten
			Typ 1	Typ 2	Typ 3	Typ 4	
	Tappvarmvatten	+25 °C/65 °C					50 kW max
		+40 °C/45 °C		63 kW max		88 kW max	
	Uppvärmning	+20 °C/45 °C	113 kW max		204 kW max		
		+25 °C/45 °C	104 kW max		187 kW max		
		+30 °C/50 °C	81 kW max		141 kW max		
		+35 °C/45 °C		74 kW max		130 kW max	
		+50 °C/60 °C	46 kW max		80 kW max		
		+30 °C/45 °C	81 kW max		156 kW max		

* Andra vattentemperaturer kan beaktas, kontakta oss för särskilda behov

** Kapaciteterna representerar maxvärdet för värmeåtervinningen. Det reella värdet kan vara lägre beroende på enheten. Varje värmeväxlare täcker endast en del av enhetens kapacitetsintervall. För att välja rätt kombination av enhet + värmeväxlare, kontakta oss.

Elskåp – enkelt och tydligt

Elskåpets utformning är baserad på enhetens styrenhet, gaskylaren och värmeåtervinningen.

Styrenheter:

- Standardstyrenheten är en Danfoss-styrenhet
- Utgångarna är direkt anslutna till enheterna som ska styras
- Viss information hämtas från en enda post för att minska konfigurationsbelastningen på styrenheten medan alla funktioner uppfylls
- För programmeringsinformation, se styrenhetsdokumentationen

Värmeåtervinning:

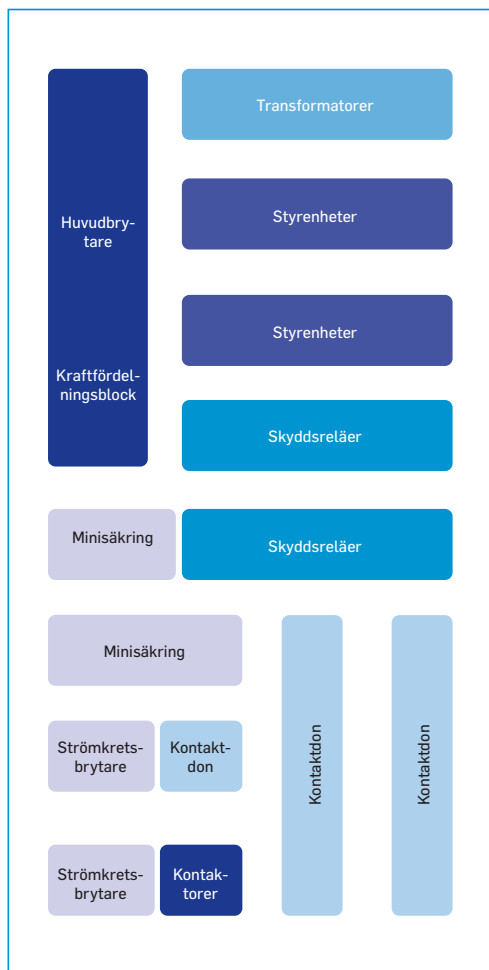
- Ventiler och pumpar hanteras av styrenheten
- För pumparna tillhandahålls en 0-10 V börvärdessignal och en aktiveringssignal på kontaktdonen. (Pumpströmförsörjningen ingår inte)

Elskåp:

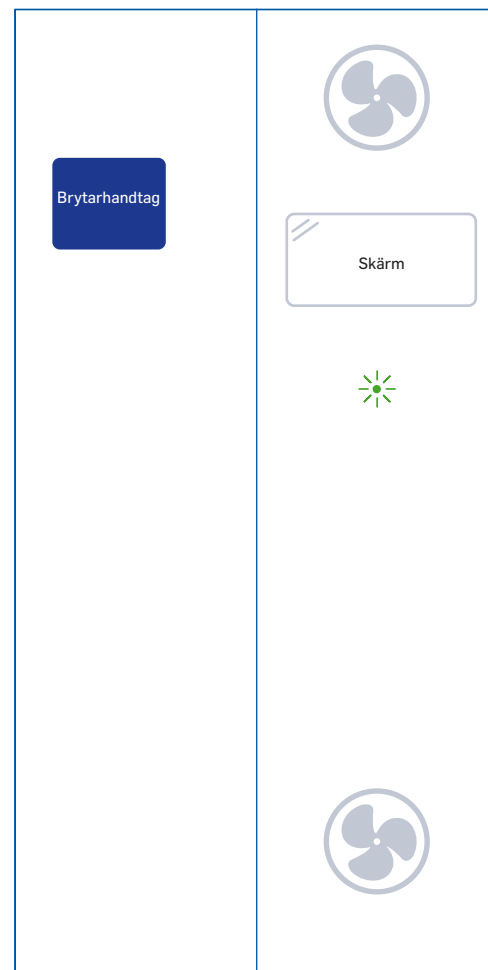
- Standardstyrskåpet har följande dimensioner: H 2000 x B 1000 x D 400, med 2 dörrar

Exempel på elskåp med Danfoss-styrenhet och värmeåtervinningsstyrenhet

Vy inifrån

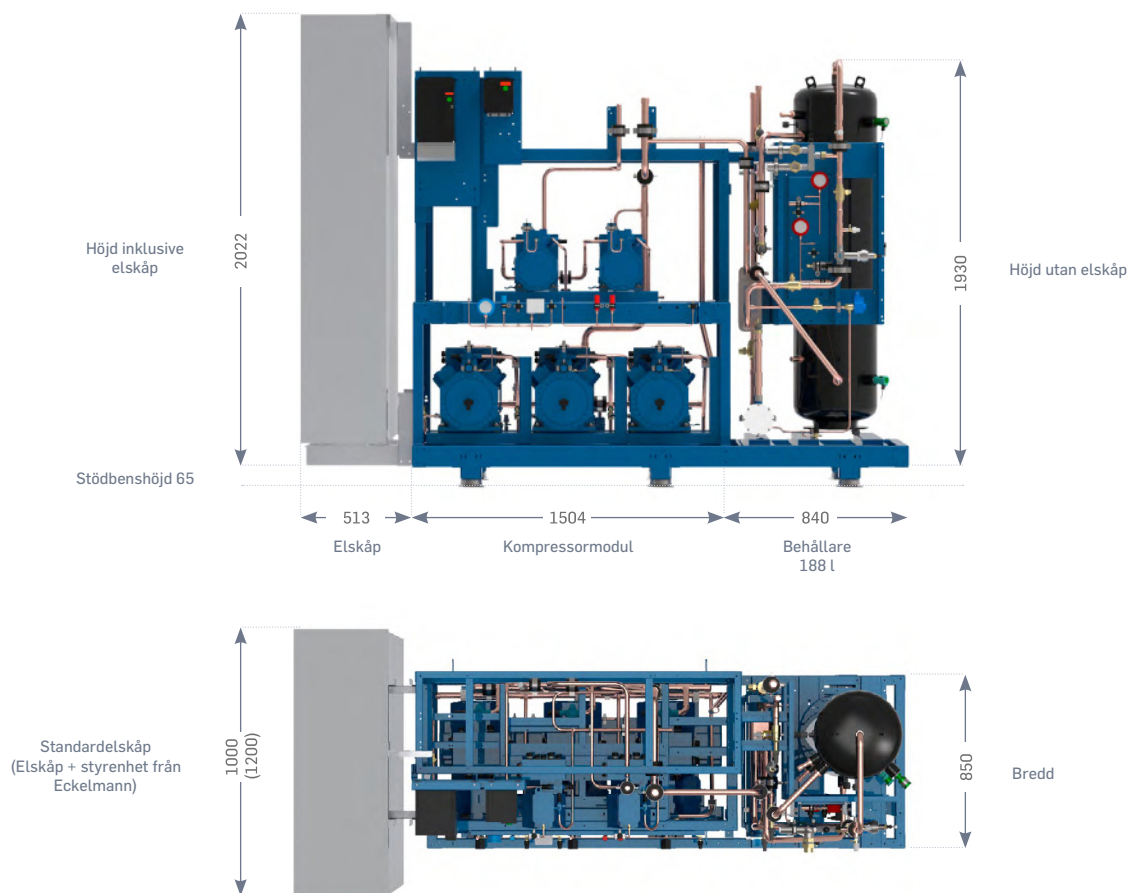


Dörrvy

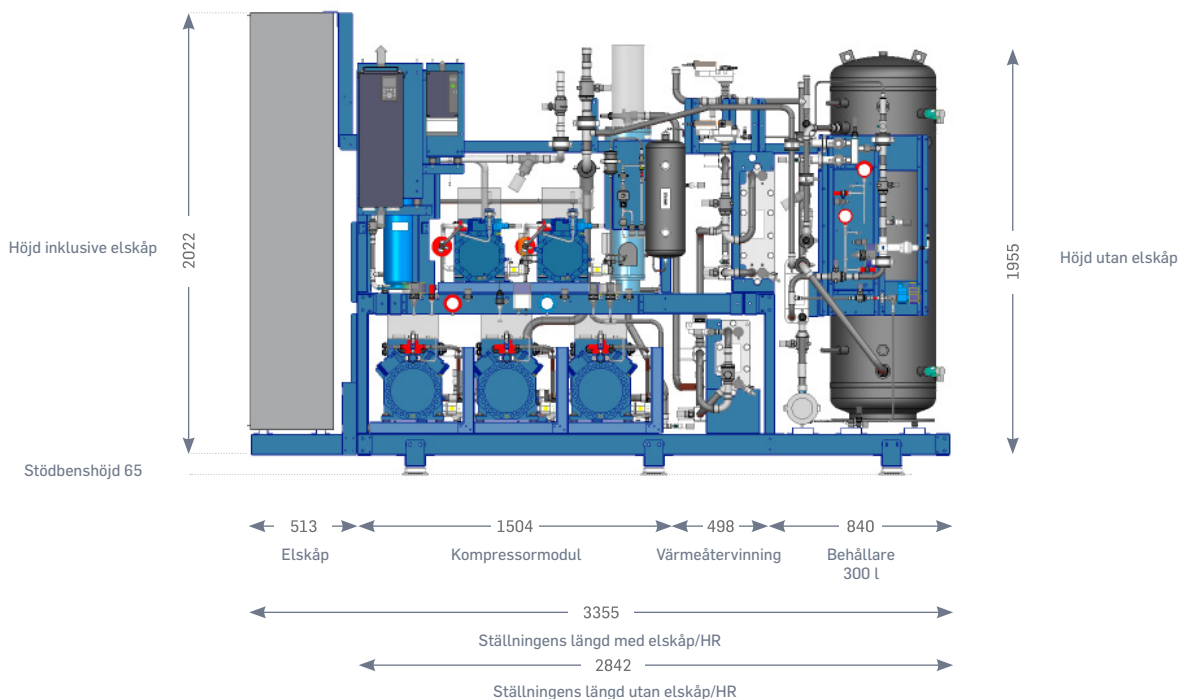


Dimensioner (mm)

Enkel modell utan värmeåtervinning

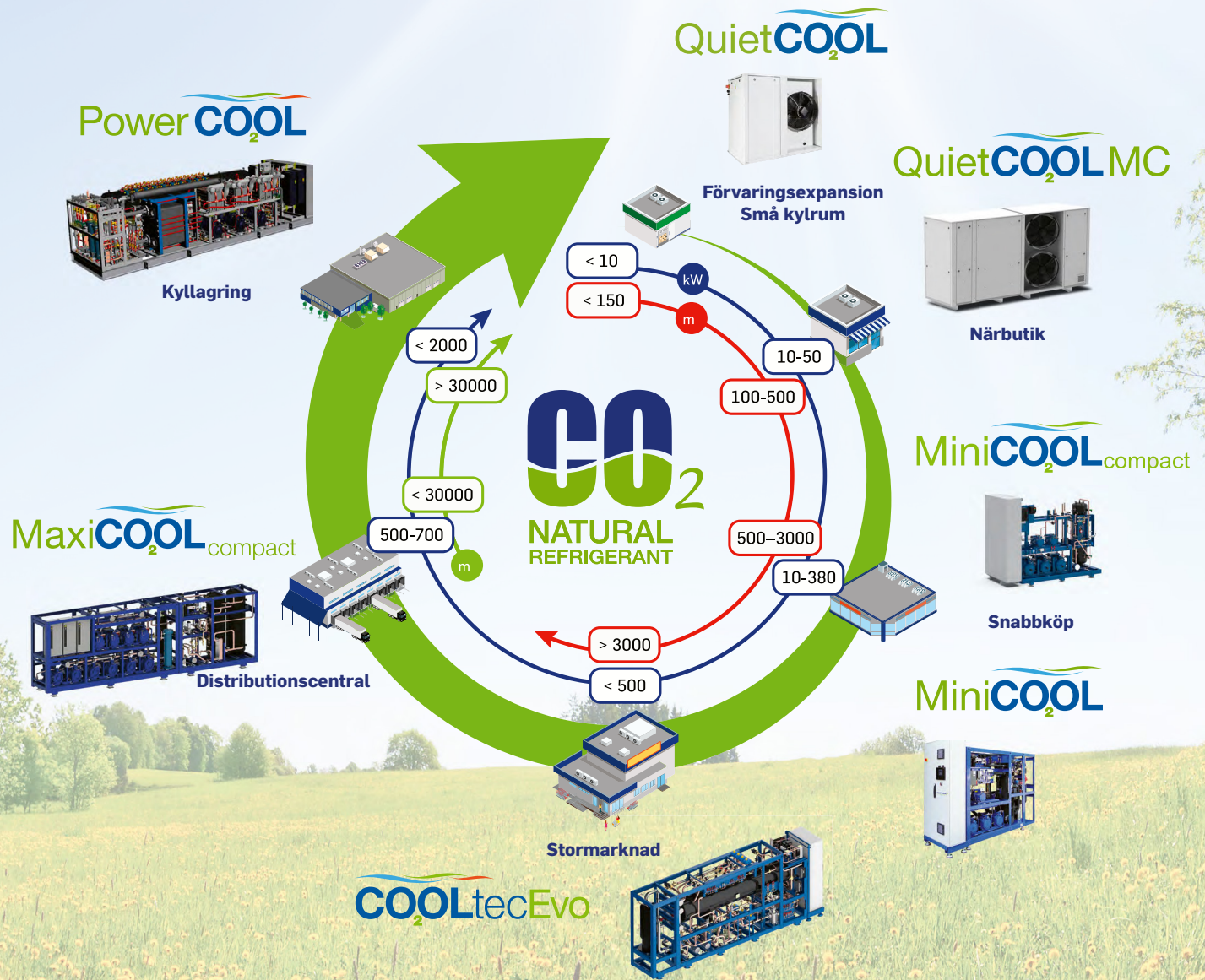


Modell med avancerade funktioner och värmeåtervinning





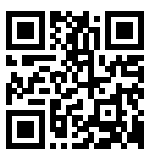
Upptäck hela vårt utbud av CO₂-lösningar



Mer än

20 000₂ tillverkade aggregat

PROFROID



www.profroid.com